

PARTS EUROPE

Magazine

ÉTÉ 2023 ★ VOL. 14, N°3



**Style décontracté et
protection optimale**

L'ÉQUIPEMENT DE CONDUITE À LA FOIS RÉSISTANT ET CONFORTABLE D'ICON



9901-3279

- ★ Actualités Parts Europe
- ★ Nouveaux fournisseurs
- ★ Produits inédits



PARTS PARTS PARTS PARTSEUROPE.EU
UNLIMITED CANADA EUROPE



- 416X WHEELS
- WHEEL SPACERS
- LUG NUTS
- ROOF
- BACK PANEL
- 81.2 CM LIGHT BAR
- 7.6 CM POD LIGHTS
- LOWER DOORS
- NERF BARS
- DOOR BAGS
- SEATS
- 4 POINT HARNESS
- UNIVERSAL JACK ROLL CAGE MOUNT
- FIRE EXTINGUISHER MOUNT
- SPARE BELT HOLDER
- RADIUS ROD PLATE
- SWAY BAR END LINKS
- HEAD LIGHTS
- TAIL LIGHTS
- MIDDLE TAIL LIGHTS
- REAR VIEW MIRROR



- WINCH MOUNT
- 4500LB AGGRO WINCH
- WINCH CUSHION
- 4 POD ROCK LIGHTS
- SIDE MIRROR LED 1.75/2.0
- LIGHT BAR ROCKER SWITCH

POLARIS RZR XP1000 BUILD

MOOSE
RACING®

MOOSE
UTILITY DIVISION



Éditeur/rédacteur en chef : Don Emde · don@emdebooks.com
Rédacteur : Dennis Johnson · dennis@emdebooks.com
Directeur de la création : Morgan Williams
Directrice de production : Jen Rose · jen@emdebooks.com
Révisseur : Tracy Emde
Responsable médias numériques : Jeff Emde
Contributeurs : Kevin Bailey, Beth Dolgner, Don Emde, Zap Espinoza, Ari Henning, Dennis Johnson, Laura Keren, Marilyn Stemp
Photographes : Fullspectrum Media, Huub Munsters, Laura Keren, Bavo Swijgers

À nos lecteurs : nous avons choisi de dédier une partie de l'espace rédactionnel à des annonces publicitaires dans le présent numéro. En dépit de nos efforts pour vérifier les données communiquées, nous ne sommes pas en mesure de garantir leur exactitude, qui relève de la responsabilité des fabricants, fournisseurs ou sponsors qui nous les ont transmises. – L'éditeur. **Parts Europe Magazine** est publié par Don Emde Inc., PO Box 6118, Laguna Niguel, CA 92607 (États-Unis). Copyright © 2023 par Don Emde Inc. Tous droits réservés. Il est interdit de reproduire ou de diffuser tout ou partie de cette publication sous quelque forme ou par quelque moyen que ce soit (électronique ou mécanique, y compris par photocopie ou enregistrement ou à l'aide d'un système de stockage ou d'extraction d'informations) sans l'autorisation préalable de l'éditeur. Don Emde Inc. décline par ailleurs toute responsabilité concernant le contenu de cette publication. Les seules personnes devant répondre des déclarations et informations figurant ici sont leurs auteurs et les sponsors.



Maison d'édition :
PO Box 6118, Laguna Niguel, CA 92607 (États-Unis)
Tél. : 949-632-4668
Site web : www.partsmagazineonline.com

REMARQUE : dans ce numéro, les références citées dans les descriptifs de produit sont des exemples de référence disponibles. Cliquez sur les liens afférents pour obtenir la liste complète des références en stock, avec leurs applications, leurs couleurs, leurs tailles, etc. Vous pouvez également contacter votre représentant Parts Europe.

À L'INTENTION DES REVENDEURS : devenez dès aujourd'hui revendeur Parts Europe pour pouvoir effectuer des commandes en ligne (24 h/24, 7 j/7) en vous inscrivant à l'adresse www.partseurope.eu ou en téléphonant au +49 (0) 6501 96950.

PARTS EUROPE

Parts Europe GmbH
Conrad-Röntgen-Strasse 2
54332 Wasserliesch/Trier (Allemagne)

Accueil : Tél. : +49 (0) 6501 96950 E-mail : info@partseurope.eu
Service commercial : Tél. : +49 (0) 6501 96952000 E-mail : sales@partseurope.eu Fax : +49 (0) 6501 96952650 Site web : www.partseurope.eu



SUR LA COUVERTURE

» 27 **ICON :** style décontracté et protection optimale. L'équipement de conduite résistant, mais confortable de la marque comprend (en partant de la gauche sur la couverture, dans le sens des aiguilles d'une montre) le nouveau casque Airflite Bugoid Blitz, le casque Airform Hippy Dippy, la veste Upstate Canvas, la chaussure imperméable Slabtown, la chaussure imperméable Patrol3 et la chaussure de conduite Carga.



SECTIONS

- » 6 Lettre de bienvenue
- » 10 Actualités et événements
- » 68 Pièces

DOSSIER SPÉCIAL

- » 38 FMF Racing célèbre son 50^e anniversaire

PRÉSENTATION DE PRODUITS

- » 30 Barnett
- » 32 HeinzBikes
- » 36 THOR
- » 40 Alpinestars
- » 42 Avon/Dunlop
- » 46 Moose Racing
- » 48 Huiles Drag Specialties
- » 50 Vance & Hines
- » 51 TRW
- » 52 SW-Motech
- » 53 Pro Circuit
- » 54 Moose Utility Division
- » 55 Cometic
- » 56 Cult-Werk
- » 57 INTENSE Cycles
- » 58 Hogtunes
- » 59 Moto-Master
- » 61 LIQUI MOLY
- » 61 motogadget
- » 62 NAMZ
- » 63 Vertex Pistons
- » 64 Nelson-Rigg
- » 65 Müller Motorcycle
- » 66 Motion Pro
- » 67 Regina Chain

ICON

PDX3

POWERED BY

D3O[®]

PDX3 GLOVE

WEATHER RESISTANT, TESTED & CERTIFIED
ACCORDING TO EN 13594:2015 KP

PDX3 JACKET

WEATHER RESISTANT, TESTED & CERTIFIED
ACCORDING TO EN 17092-4:2020, CLASS A

PDX3 OVERPANT

WEATHER RESISTANT, TESTED & CERTIFIED
ACCORDING TO EN 17092-4:2020, CLASS A

PDX3
ALL-WEATHER COLLECTION
JACKET // PANT // GLOVES

ICON

RIDEICON.COM

PARTS
EUROPE

Coucou l'été !

PAR DON EMDE



Jorge Prado, actuellement pilote au meilleur score en MXGP

Comme à notre habitude, nous présenterons dans ce numéro l'une des principales marques maison de Parts Europe. Depuis 2002, ICON est une marque d'équipement pilote pour les amateurs de moto sportive qui est toujours parvenue à conjuguer styles tendance avec caractéristiques de sécurité sophistiquées.

Vous vous demandez peut-être comment les produits confectionnés par le petit atelier de conception basé à Portland, dans l'Oregon, font toujours mouche ? La réponse est simple : les employés sont des motards. Et vous ne le savez peut-être pas, mais cette région du nord-ouest des États-Unis est l'une des plus humides de tout le pays. Cela n'arrête pas les employés d'ICON, qui pratiquent la moto et trouvent continuellement de nouvelles façons de maintenir les pilotes davantage au chaud par temps froid et au sec par temps humide.

Évoquons à présent les caractéristiques de sécurité. Au cours de ses premières années, ICON s'est engagée à fournir à Jason Britton, un cascadeur alors spécialiste de la moto sportive depuis de nombreuses années, ses tenues de pilote. La devise de Jason était « Dress for the Crash » (« S'habiller dans l'éventualité d'une chute »). Les employés d'ICON savaient par conséquent qu'ils devaient lui procurer un équipement performant.

Au fil des ans, ICON a commencé à cibler un nouvel objectif de conception : mettre au point des produits constituant une protection maximale contre les

aléas impitoyables de la route et qui soient suffisamment chics pour ne pas détoner à l'occasion d'une pause déjeuner ou dîner dans un bon restaurant.

Outre les deux casques qui brillent dans l'obscurité inédits Airflite Bugoid Blitz et Airform Hippy Dippy, ICON offre dorénavant la veste et le jean intégrant des protections Slabtown. Un excellent équilibre entre sécurité et style.

POINT SUR LES COURSES

Le monde de la course est en effervescence. Le championnat MotoGP a pris ses quartiers d'été. Les fans se remémorent sans doute les trois dernières courses (Le Mans, en France ; Sachsenring, en Allemagne et Assen, aux Pays-Bas), qui ont toutes comptabilisé chacune plus de 100 000 spectateurs le dimanche de chaque course. La course sur route se porte bien. C'est également le cas du championnat du monde de motocross de la FIM, au cours duquel Jorge Prado, sponsorisé par THOR, a dernièrement battu son score de tête, dépassant les 100 points. Bonne chance à tous les pilotes sponsorisés par Parts Europe ; puissent-ils clore la saison 2023 sans danger et en beauté ! ■

.....
Roulez prudemment !



Éditeur/rédacteur en chef

VOUS CHERCHEZ UN EMPLOI VOUS CORRESPONDANT PARFAITEMENT ?

■ Lavinia – Spécialiste du service à la clientèle depuis 2018

- **VOUS** êtes passionné(e) de sports motorisés et souhaitez travailler au sein d'un environnement international ?
- **VOUS** avez l'esprit d'équipe et êtes prêt(e) à vous donner à fond dans votre travail avec vos collègues ?

Rejoignez notre **ÉQUIPE** comme :

- **Spécialiste du service à la clientèle*** pour le marché germanophone
- **Spécialiste du service à la clientèle*** pour le marché francophone
- **Administrateur de données produit***
- **Spécialiste après-vente***
- **Coordonnateur des ventes***
- **Acheteur***

Pour en savoir plus sur ces rôles et découvrir nos autres offres d'emploi actuelles, veuillez visiter le site career.partseurope.eu.



* Nous valorisons la diversité et, par conséquent, serons ravis d'étudier toutes les candidatures, indépendamment du sexe, de la nationalité, de l'appartenance ethnique ou sociale, des croyances religieuses/idéologiques, de tout handicap, de l'âge ou de l'identité sexuelle.

**WE
SUPPORT
THE SPORT®**

Parts Europe GmbH
Conrad-Röntgen-Straße 2
54332 Wasserliesch/Trier (Allemagne)
Site web : www.career.partseurope.eu
E-mail : career@partseurope.eu



**IMPROVE YOUR RIDE WITH
MORE STORAGE CAPACITY.**

THE INSTANT



TACTICAL LUGGAGE
RAIN COVER *INCLUDED



3515-0198
R1300LXE TACTICAL



3515-0197
TR3300DE TACTICAL



3515-0199
TR2300DE TACTICAL



3516-0271
TS1450R TACTICAL



IT UPGRADABLE!

TRUSTED SOLUTIONS SINCE 1987.



3516-0272
TS1620R TACTICAL



3516-0270
TS3200DE TACTICAL



3515-0202
BR3400 TACTICAL



3501-1364
BR4100 TACTICAL



3515-0200
S3500 TACTICAL

Championnat du monde de motocross 2023 régi par la FIM

PRADO, PILOTE DE L'ÉQUIPE THOR, OBTIENT UN SCORE REMARQUABLE DE 101 POINTS

Photos de Bavo Swijgers

Fin juin a eu lieu la 10^e manche du championnat du monde de motocross 2023 régi par la FIM, et la flopée de pilotes THOR et Moose Racing s'est démenée lors de chaque manche afin de tenter de remporter de nouveaux titres et points dans le parcours éprouvant jusqu'à la victoire.

Les 20 manches du championnat se déroulent sur une variété de pistes dans le monde (et impliquent des conditions de conduite bien différentes); chaque course est la promesse de points supplémentaires pour les pilotes à l'approche du grand prix. Dernièrement, ceux-ci ont enchaîné les pays, brillant d'abord en Espagne et en France, puis en Lettonie, pour finalement se rendre en Indonésie.

D'autre part, une nouvelle a fait sensation pendant le MXGP de Sumbawa en Indonésie. Déjà numéro un en catégorie MX1 avec une avance de 64 points, le pilote aux couleurs de THOR/GASGAS **Jorge Prado** a terminé le week-end avec une avance incroyable de 101 points dans le championnat. Ce score de 1-3 pendant la première manche de cette série de deux courses en Indonésie a propulsé Prado à la deuxième place générale.

Cet accomplissement durement mérité est le résultat d'une longue liste de victoires et de places sur le podium accumulées par Prado au fil de nombreuses manches.

« Ce week-end a été très bon pour moi. J'ai remporté la première course, ce qui a été une expérience géniale. Et le point positif, c'est que je continue de gagner régulièrement des courses », a déclaré Prado. « Je suis ravi de ma 2^e place générale ; il me faut maintenant poursuivre sur ma lancée et viser de nouveaux exploits. »

En parallèle, le pilote de Moose Racing/Yamaha **Calvin Vlaanderen** a démontré qu'en bataillant pour des points et en tenant bon, on pouvait se maintenir à la cinquième place parmi les 10 premiers du championnat MXGP. En catégorie MX2, **Simon Längenfelder**, son coéquipier pour GASGAS qui court aussi, comme Prado, pour l'équipe THOR, a signé de solides performances grâce auxquelles il a pu rester dans le « top ten » du classement en termes de scores.

En prenant du recul sur la saison, l'on comprend immédiatement comment Prado a su s'imposer. À l'occasion de la neuvième manche du championnat du monde de motocross de la FIM à Teutschenthal, en Allemagne, Prado a enregistré un cumul de 60 points, marquant 1-1-1. Ce tiercé gagnant est dû à ses consécrations durant la course de qualification du samedi, puis les deux courses du dimanche. La performance admirable de Prado au championnat MXGP d'Allemagne lui a valu ses premières victoires consécutives de la saison.



Les performances de Jorge Prado, pilote espagnol de l'équipe THOR/GASGAS, lui ont permis de dominer le podium tout au long des 10 premières manches du championnat du monde de motocross régi par la FIM. À la dixième manche (MXGP d'Indonésie), Prado comptait 101 points d'avance au classement général. *Photo de Bavo Swijgers*



EXPLORE WITHOUT LIMITS JUST RIDE!



GO BEYOND THE ROAD WITH TRAILMAX RAID.

Trailmax RAID is the missing link in the Dunlop adventure tyre line-up. It complements today's capable adventure and dual-sport bikes with tyre performance to match. Outstanding traction off-road and strong wet grip on-road are paired to balanced wear enabling both the occasional greenlaner and the demanding explorer to face the most challenging journeys.



Follow us...  /dunlopmoto  @dunlopmoto  @dunlopmoto

Find out more
or go to dunlop.eu



Get twisted! NAMZ replacement twist grip sensors

2008 - 2013



2014 & 2015



2016 - Up



These are the only two names you need to remember when it comes to working on your ride. NAMZ & Badlands have all the electrical supplies and lighting modules you will ever need. Proudly made in the USA, our products are trusted worldwide by the industry's finest. So don't waste your time with anything less than the very best.



NAMZ Custom Cycle Products

**PARTS
EUROPE**

NAMZ / BADLANDS PRODUCTS & ACCESSORIES ARE AVAILABLE IN THE USA & EUROPE FROM PARTS UNLIMITED, DRAG SPECIALTIES & PARTS EUROPE.



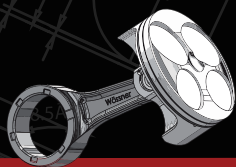
Le pilote de THOR/GASGAS Jorge Prado dévoile son plus beau sourire au championnat MXGP d'Indonésie, et l'on comprend pourquoi. Grâce à son score de 1-3, il a obtenu la deuxième place générale sur le week-end et a ainsi comptabilisé une énorme avance à trois chiffres ! Photo de Bavo Swijgers

Le MXGP de Lettonie à Kegums s'est ensuite déroulé par un temps plus humide ; toutefois, ces conditions n'ont pas empêché Prado d'inscrire un score de 2-3, pour une deuxième place générale. Cela suffisait pour qu'il reste en tête du classement à l'issue de la huitième manche, du jamais vu jusque là.

Au cours de la septième manche (championnat MXGP de France), Prado avait simplement démontré que tout était une question de points. Il avait démarré avec seulement quelques points d'avance, mais est reparti de la piste caillouteuse et jonchée d'ornières de Villars-sous-Écot avec un avantage plus conséquent. Il a achevé la course initiale parmi les cinq premiers et, pour la deuxième course, est revenu sur le podium porteur d'une troisième place. Il n'en fallait pas davantage pour qu'il transforme au final son bénéfice de six points en bénéfice de 24 points.



Au MXGP qui a eu lieu dans la province de Trente en Italie, le pilote Jorge Prado, courant pour THOR/GASGAS, avait déjà laissé présager d'une saison riche en victoires et en podiums. Photo de Bavo Swijgers



W HIGH PERFORMANCE PISTONS
Wössner®
 RESEARCH & DEVELOPMENT

MANUFACTURER OF FORGED PISTONS

Wössner GmbH
 Konrad-Zuse-Str. 2
 79576 Weil am Rhein
 Germany

wossnerpistons.com
woessner-kolben.de



For further information please contact your Parts Europe sales representative.

PARTS EUROPE

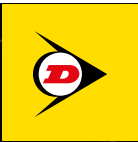
À l'occasion de la sixième manche du championnat MXGP d'Espagne, le pilote de l'écurie THOR/GASGAS Simon Längenfelder a donné tout ce qu'il avait, gagnant haut la main deux courses et devenant par là même champion en catégorie MX2. Photo de Bavo Swijgers



Le championnat MXGP d'Espagne s'est avéré être un week-end passionnant pour les pilotes de l'équipe THOR/GASGAS. L'on attendait beaucoup de Prado, favori de l'écurie, et ce dernier n'a pas déçu ses fans, faisant des merveilles et arrivant en pole position dans la course de qualification. Il a quitté le championnat avec un score de 2-3, demeurant parmi les cinq premiers. Son coéquipier **Mattia Guadagnini** s'est bien positionné dans les courses MXGP, consacrant l'équipe THOR sur le podium les deux fois à la troisième place.

En MX2, Längenfelder a cartonné, décrochant deux victoires impressionnantes qui l'ont placé à la première place dans cette catégorie. Cet exploit grandiose de la sixième manche était le deuxième dans la carrière du pilote allemand. Le pilote de l'équipe GasGas Factory Racing De Carli a été intouchable pendant les deux courses, mais ce sont son départ en pole position lors de la dernière course et ses prouesses du début à la fin qui ont ébloui les spectateurs.

Durant la cinquième manche du championnat MXGP du Portugal, Prado a pris le départ de la première course en pole position, un atout



THE ROAD IS YOURS JUST RIDE!

THE ROADSMART IV. EVEN STRONGER FOR LONGER.

With the **RoadSmart IV**, the road is yours – so you're free to just keep on touring. The optimised tread pattern and advanced compounds help you command the road with confidence, even in the wet. Ride stronger, ride longer.



MOTORRAD	
Test Result	Issue 07/2022
TEST WINNER*	
VERY GOOD	
DUNLOP Roadsmart IV GT 120/70 ZR 17; 180/55 ZR 17	
<small>*Total number of test winners in the test: 2</small>	

 **DUNLOP**

ROADSMART IV

Follow us...  /dunlopmoto  @dunlopmoto  @dunlopmoto

dunlop.eu



Début avril au MXGP d'Italie, Simon Längenfelder, de l'équipe THOR/GASGAS, a été le pilote le plus rapide sur la piste durant tout le week-end en catégorie MX2. Il a signé une brillante victoire le samedi pendant la course de qualification, cumulant 10 points de championnat. Lors de la deuxième course, il a pris le départ en pole position et est arrivé premier, ce qui l'a positionné parmi les 10 meilleurs dans le classement général.
 Photo de Bavo Swijgers

**INDUSTRY LEADER IN
HIGH PERFORMANCE
CLUTCH COMPONENTS**



**RIDER'S CHOICE IN
HIGH PERFORMANCE
BELT DRIVE SYSTEMS**



**BILLET CALIPERS
FWD CONTROLS
FLOORBOARDS
LINKAGE & MORE**

**PARTS
EUROPE**

**DRAG
Specialties**

Tandis que nous écrivons ces lignes, le pilote de Moose Racing/Yamaha Calvin Vlaanderen avait déjà démontré qu'en bataillant pour des points et en tenant bon, il était possible de se maintenir à la cinquième place parmi les 10 premiers du championnat MXGP. Photo de Fullspectrum Media



**THE RIGHT PRODUCT
THE RIGHT FIT
THE RIGHT PRICE**

Asian & European
Charging & Starting
Systems

Lith-ion friendly rec/regs

Hot Shot Vintage Charging Kits

One year replacement warranty

**TRICKS
MOTORSPORT
ELECTRICS**

qu'il a réussi à maintenir tout du long, dominant chaque tour pour en fin de compte remporter la course avec 25 points de championnat. Après ce week-end, il occupait la troisième place générale et détenait toujours le meilleur score.

Au MXGP d'Italie à Pietramurata début avril, Prado a pris la pole position dans la première course, puis a mené celle-ci en faisant montre de son style cool habituel, sans faire de faux-pas, pour finir par gagner. Il s'est démarqué également dans la deuxième course, se positionnant en troisième place. Il est ainsi devenu champion sur l'ensemble du week-end.

En catégorie MX2, Längenfelder fut l'homme le plus rapide sur la piste tout le week-end. Il a signé une brillante victoire le samedi pendant la course de qualification, cumulant 10 points de championnat. Ses difficultés dans la première course ont été largement compensées par ses performances dans la seconde, où il est parti en pole position et est arrivé premier.

Enfin, de retour au MXGP de Suisse pour la troisième manche, Prado a jeté les bases du score qu'il a conservé jusqu'à la publication de ce magazine. L'Espagnol a montré de quelle trempe étaient les pilotes de THOR en effaçant toute concurrence durant les courses de qualification, obtenant sa troisième victoire en qualification et un départ en pole position pour l'événement décisif du lundi de Pâques. Il a remporté avec brio la première course et a terminé en troisième place dans la deuxième course, ce qui était prometteur pour ses futures performances.

Au moment où vous lirez ceci, le groupe de pilotes talentueux aura effectué quatre autres manches, voyageant après leur second week-end en Indonésie en République tchèque, en Belgique et en Finlande. Vous pourrez les retrouver plus tard à Uddevalla pour le MXGP de Suède. ■

Il brille en Sardaigne

KARSSEMAKERS MONTE SUR LE PODIUM AU CHAMPIONNAT EMX250



Kay Karssemakers, pilote de l'équipe Husqvarna/THOR, a été consacré pendant la manche d'ouverture du championnat EMX250 à Riola Sardo, en Sardaigne. Le jeune homme a décroché la troisième place générale, avec un score de 5-2 pour ces courses disputées dans le sable.

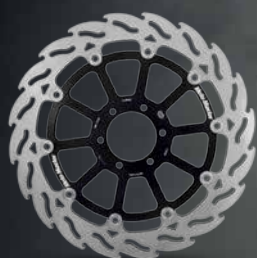
Après une première course ardue, Karssemakers a réussi, durant la deuxième course, à passer de la huitième position au premier tour à la deuxième au final.

Au moment de la publication de ce magazine, six manches s'étaient écoulées et il en restait quatre pour la saison 2023 ; Karssemakers était deuxième dans le classement.



STOPPING POWER

SMOOTH & PREDICTABLE BRAKING ACTION ALLOWS YOU TO BRAKE SAFELY



FLAME BRAKE DISC



HALO BRAKE DISC



BRAKE PADS & PINS



MOTO-MASTER.COM

@TORO RIDES

MADE IN THE NETHERLANDS

PARTS EUROPE

Dix ans de loyauté

QUATRE EMPLOYÉS DE PARTS EUROPE FÊTENT LEURS 10 ANS AU SEIN DE L'ENTREPRISE

Les employés de Parts Europe constituent une grande famille. Récemment, quatre d'entre eux ont célébré leurs dix ans d'ancienneté. La société espère bien que la collaboration durera dix autres années !

Les quatre employés dévoués sont :

- » **Andrea Strasser**, Teamlead Receiving (entrepôt) ;
- » **Sebastian Malmberg**, Business Analyst (département Performance & Project Management) ;
- » **Michael Duda**, Online Content Coordinator au sein de l'équipe marketing ;
- » **Matthias Bayer**, Chief Operating Officer.

Bayer s'est exprimé sur les 10 années qu'il a passées dans l'entreprise : « Ces 10 ans ont filé à la vitesse de l'éclair. Après avoir travaillé dans de grandes multinationales comme Lufthansa et UPS, je cherchais une entreprise où les employés ne se résument pas à des numéros. »

« Je l'ai trouvée avec Parts Europe et je suis très reconnaissant et fier de ce que nous avons réalisé tous ensemble sur une période aussi courte », a-t-il ajouté. « Tant d'opportunités nous attendent ;



Hans Lautem, CEO de Parts Europe et Helga Bödger, HR/Legal Manager (rangée de derrière) ont félicité les employés émérites (de gauche à droite) : Andrea Strasser, Sebastian Malmberg, Matthias Bayer et Michael Duda.

je suis impatient de vivre des expériences encore plus intenses avec cette équipe formidable. »

La rédaction de *Parts Europe Magazine* félicite les quatre employés pour leurs 10 années marquantes chez Parts Europe. ■

Compte rendu d'événement : 24 h des Crapauds 2023

PARTS EUROPE PARTICIPE À LA COURSE DE VÉLOS ÉLECTRIQUES

Bon nombre des employés de Parts Europe ont la course dans le sang. Et à présent que la société a inclus dans sa gamme de produits le VTT INTENSE Tazer MX Pro, ils peuvent s'attaquer à une nouvelle discipline : la course de VTT électriques.

Quatre membres de l'équipe d'acheteurs de Parts Europe ont participé à la course de VTT électriques Les Crapauds, qui se déroule sur 24 heures et se tient chaque année à Rozérieulles, en Moselle ou aux alentours. Différentes catégories s'affrontent sur le même parcours, et le classement final pour chacune d'elles est établi en fonction du nombre de tours accomplis par chaque équipe.

Les 450 concurrents au démarrage ont fait préparer leur VTT électrique et il y a eu un départ en épi de style Le Mans. Cette course a en outre une particularité : le premier participant de chaque équipe doit être vêtu selon le thème de l'année. En 2023, il s'agissait d'évoquer les vacances. Charlotte Deharbe, qui a effectué le premier tour pour l'équipe Parts Europe, portait un t-shirt hawaïen.

L'équipe a réalisé les tours de 16 km de long sur les VTT électriques INTENSE Tazer MX Pro que vend désormais Parts Europe, avec les



Cérémonie de remise des prix : l'équipe Parts Europe Tazer MX sacrée numéro 1 ! De gauche à droite : Raphael Vâth, Dani Ortiz, Almar Boerboom et Charlotte Deharbe.

pièces, accessoires et tenues associés. Dani Ortiz et Raphael Vâth ont démarré sur le vélo INTENSE Tazer MX Pro Carbon 2023 doté d'un cadre en carbone peint en blanc, tandis que Charlotte et Almar Boerboom ont testé le nouveau vélo INTENSE Tazer MX Pro Alloy.

suite page 20...

RACELITE

ALUMINIUM 7075 T6 RACE SPROCKET

Precision CNC machined to JT's uncompromising standards from certified 7075-T6 Ergal aviation grade aluminium alloy, the JT RaceLite sprocket range is designed and engineered to withstand extreme pro-race conditions, providing maximum strength and durability at minimum weight.



JT POWERTRANSFER®

www.jtsprockets.com

JT Sprockets is a product of Bike Alert plc

... suite de la page 18

À l'instar de tous les véhicules utilisés en course, les deux modèles du VTT INTENSE Tazer MX Pro ont été modifiés et certaines fixations ont été remplacées afin d'adapter au mieux les vélos aux conditions de la piste et aux préférences des cyclistes. Pour en savoir plus sur les vélos et les pièces, accessoires et tenues associés, scannez le code QR ci-contre ou cliquez sur le lien suivant : https://bit.ly/LesCrapauds_PEmag.



Charlotte, Almar et Raphael pratiquent le VTT depuis longtemps ; Dani, en revanche, est davantage habitué aux motos de cross et se sert de son vélo personnel (non électrique) plutôt pour l'entraînement d'endurance et physique après le travail.

Ses premiers essais avec le vélo INTENSE Tazer MX Pro Carbon ont été particulièrement difficiles. « C'était la première fois que je testais un vélo électrique ; je suis adepte du motocross et je n'utilise mon vélo standard que pour garder la forme entre deux week-ends de cross », a expliqué Dani. « Manœuvrer le vélo INTENSE Tazer MX Pro n'avait rien à voir ; bien que ce soit un vélo, on a l'impression d'être sur une moto de cross, à cause de la fourche avant à double té et des roues mixtes (vélo « mulot » avec roue avant plus grosse). Au début, on n' imagine pas aller bien loin avec ce véhicule, du fait de son poids, mais le moteur à trois modes d'assistance électrique permet clairement de se dépasser. »



L'espace Parts Europe aux 24 heures des Crapauds (France).



L'équipe Parts Europe Tazer MX (de gauche à droite) : Raphael Väh, Almar Boerboom, Charlotte Deharbe et Dani Ortiz.

« Pour cette raison, il est toujours très agréable de s'entraîner avec ce vélo et on ne pense qu'à une seule chose en rentrant : la prochaine escapade. »

Les deux spécialistes du VTT du groupe, Charlotte et Almar, prennent régulièrement part à des compétitions et courses d'endurance en VTT. Ils ont tous les deux testé le nouveau modèle INTENSE Tazer MX Pro Alloy en taille S/M. Ils se sont entraînés pendant six semaines et ont parcouru plus de 1 000 km avec ce vélo.

« Nous mesurons tous les deux 1,63 m ; nous avons donc besoin d'une potence et d'un guidon plus courts. Nous avons installé une potence e*thirteen Plus de 40 mm de longueur, avons découpé le guidon à 760 mm et avons abaissé ce dernier. Notre position de conduite s'en est trouvée instantanément améliorée et la prise des virages est devenue plus facile », a affirmé Charlotte. « Nous avons ensuite dû procéder aux réglages de suspension adéquats. Étant donné qu'il s'agit d'un vélo électrique, assez lourd, nous avons décidé d'augmenter la pression d'air sur la fourche avant de 20 psi par rapport à celle recommandée et d'ajouter 1 mm de précharge au ressort d'amortisseur. Ces réglages se sont révélés parfaits pour nous. »

Pour bénéficier d'une puissance de freinage accrue sur les pistes très techniques et exigeantes du circuit et pouvoir tenir durant les 24 heures, l'équipe a choisi de combiner disques Flame et plaquettes de frein organiques de Moto-Master. Elle a confirmé que ces composants avaient été efficaces et que le freinage avait été plus fin et plus puissant, comme le demande ce type de compétition.

Les pneus pour VTT électrique Pirelli Scorpion ont quant à eux assuré une excellente traction sur les terrains secs et rocailleux. Les cyclistes ont omis la chambre à air afin de gagner en légèreté et de laisser au pneu davantage de flexibilité pour franchir les obstacles.

Pour régler avec précision le moteur électrique, ils ont modifié les réglages et assoupli la transmission de puissance à l'aide de l'application Shimano E-Tube. « Après ces petits ajustements, le vélo INTENSE Tazer MX Pro Alloy a été un allié rêvé, que ce soit sur les sentiers faciles, les sites VTT ou encore les pistes ; c'est un véhicule polyvalent », a renchéri Charlotte.

L'expérience d'Almar et de Charlotte a porté ses fruits. Malgré quelques collisions et accidents mineurs, ainsi que quelques problèmes techniques promptement résolus par Almar, l'équipe Parts Europe Tazer MX est arrivée première en catégorie compétition mixte sur vélo électrique après un total de 20 tours et 320 km.

Almar et Dani ont effectué chacun sept tours complets et Charlotte cinq tours complets ; Raphael, qui s'est fait une tendinite, a contribué à la réussite de l'équipe en parcourant tout de même presque 50 km en dépit de la douleur. « La course et la manifestation dans son ensemble ont été fantastiques », a avoué Raphael. « Il y avait une super ambiance, les autres concurrents étaient cool et nous avons pu compter sur le soutien de près de 300 bénévoles. Nous reviendrons tous les quatre avec plaisir l'année prochaine. »

Part Europe tient à remercier tous ses partenaires qui ont accompagné son équipe Tazer MX et à féliciter Charlotte, Almar, Dani et Raphael pour avoir remporté la première place. ■

NO BETTER CHOICE **FOR A BETTER RIDE**

Years of expertise, knowledge and know how. That's what you can rely on when you fit TRW MOTO parts. Giving you the peace of mind to enjoy the ride.

Fit TRW True Originals.



trwaftermarket.com/nobetterchoiceforabetterride

TRW



BATTRE LA BOUE!

Que vous soyez un amateur passionné de MX cherchant à repousser ses limites ou un Champion de MXGP, le **Geomax MX33** vous permet de vraiment montrer à la piste et à vos concurrents qui est le Boss. C'est le premier pneu Cross conçu pour les terrains mous, boueux et intermédiaires. Il offre une plus grande durabilité, des virages plus stables et une meilleure adhérence.

DUNLOP

**GEOMAX
MX33**

Week-end de formation en Suède

SÉMINAIRE INSTRUCTIF À SURAHAMMAR

La ville suédoise de Surahammar, connue à l'origine pour ses installations de traitement de minerais de fer, a accueilli le dernier week-end d'avril des participants à une formation. Plus exactement, les employés scandinaves de Parts Europe y ont organisé un événement très spécial à l'intention des revendeurs locaux de la société. Roger Lyrén, directeur commercial Suède, et son équipe locale ont ouvert les portes du centre Lyrén Motorsport le temps d'un week-end pour un séminaire interactif.

Le matin du 29 avril, les revendeurs V-Twin participants ont été accueillis avec des rafraîchissements et ont été briefés dans ce qui était autrefois une forge dans cette province suédoise enneigée. Roger a commencé par une courte vue d'ensemble de l'entreprise Parts Europe et par la présentation des intervenants. Les participants ont ensuite été divisés en

deux groupes pour que chaque revendeur puisse jouir de la meilleure expérience possible à l'occasion du séminaire.

L'équipe de Parts Europe basée dans les pays nordiques (Roger Lyrén, Karl Lyrén et Jacob Ekström de Suède et Mika Ruusila de Finlande) a pu compter sur l'aide de Daniel Steuer, Sebastian Malmberg et Martin Szlagowski, respectivement membre de la division Assistance technique et Business Analyst chez Parts Europe et responsable des marchés internationaux chez S&S Cycle. Le second jour a été consacré à une téléformation sur les équipements de motocross, dispensée depuis les États-Unis par Josh Shorter, chef de marque THOR.

Le programme du week-end comprenait des présentations de produits et des séances de formation interactives ; les repas ainsi que les rafraîchissements étaient offerts. Les participants



La salle de séminaire/le bar du centre Lyrén Motorsport de Surahammar, en Suède.



L'atelier du centre Lyrén Motorsport de Surahammar, en Suède.

suite page 24...

Upgrade to Yuasa!



- ✓ A global leader
- ✓ The highest OE quality
- ✓ The widest range
- ✓ Complete support
- ✓ A winning team
- ✓ The best online tools



www.yuasa.com

+49 (0)2151 82095-00 • marketing@gs-yuasa.de

by  **GS YUASA**

... suite de la page 22

ont même pu profiter le samedi soir d'un concert live mettant en scène un groupe de la région. Le séminaire pour les revendeurs V-Twin s'est poursuivi le dimanche matin.

Martin Szlagowski, expert chez S&S Cycle, a relaté son parcours professionnel et l'historique de l'entreprise ; il a ensuite monté un arbre à cames et un collecteur sur une moto, encourageant vivement les revendeurs à l'assister dans le cadre de leur

formation. Le modèle qu'il a utilisé pour la démonstration était une Harley-Davidson Softail que les employés de Lyrén Motorsport avaient au préalable préparée et placée sur l'une des plateformes de levage de l'atelier.

Sur la plateforme adjacente se trouvait une moto Harley-Davidson Road Glide Special de 2020, qui a servi pour la séance de formation de Legend Suspensions. Au cours de la présentation assurée par Karl, de Legend Suspensions, les revendeurs ont appris à régler de façon optimale la suspension et ont également pu mettre les mains dans le cambouis.

Le véhicule a ensuite été transporté de l'atelier jusqu'à un banc d'essai pour que les employés du centre Lyrén Motorsport puissent exécuter des tests en interne. Daniel et Karl se sont chargés conjointement de la séance de formation Don Performance. Daniel a expliqué l'essentiel concernant la cartographie avec Don Performance, à savoir comment utiliser le logiciel et comment le configurer directement sur le banc d'essai.

Le premier jour, la cartographie a été appliquée sur une moto Harley-Davidson Street Bob 2022 pré-équipée d'une ligne d'échappement Kesstech (Euro 5). Le lendemain, Karl et Daniel ont montré les paramètres sur le banc d'essai en prenant à titre d'exemple un modèle Pan America 2023.

Sebastian, qui a contribué à l'élaboration de la nouvelle boutique en ligne Parts Europe, a exposé aux participants le fonctionnement de celle-ci. Avec Jacob, il a détaillé la question des retours, avec force exemples.

La suite a été dédiée aux revendeurs en motocross. Le dimanche après-midi, Josh Shorter, chef de marque THOR, a indiqué en avant-première aux 10 participants sur site et à cinq autres participants connectés à distance ce qu'ils avaient besoin de savoir sur la nouvelle collection THOR 2024. Josh a répondu depuis la Californie à toutes les questions des revendeurs.

Enfin, les revendeurs en motocross ont eux aussi reçu des informations détaillées de la part de Sebastian et de Jacob sur les thèmes de la boutique en ligne et du traitement des retours.

Dans l'ensemble, ce séminaire pour les revendeurs Parts Europe des pays nordiques a été réussi ! ■



Banc d'essai au centre Lyrén Motorsport de Surahammar, en Suède.



Formation THOR MX avec Josh Shorter par visioconférence.

Take the scenic route

SELLE PREDATOR III

POUR MODÈLES SOFTAIL® LOWRIDER

La selle Predator III est munie d'un support pour pilote de 18 cm (7") au design unique, recouvert de vinyle de classe automobile. La mousse de polyuréthane moulée offre un maximum de confort au pilote et présente une découpe étroite facilitant le mouvement de ses jambes.



0802-1491



0802-1490



0802-1493

Selle déclinée en version lisse ou avec des coutures doubles disposées en losange, de couleur noire, argent ou rouge.



Fabriquée par Drag Specialties aux États-Unis

PARTS EUROPE
partseurope.eu

DRAG
Specialties
seats




Le graphisme sur le casque Airflite Bugoid Blitz d'ICON est directement reproduit sur l'écran argenté. Avec ce casque, les pilotes auront l'impression, en voyant se refléter la nuit les créatures qui brillent dans l'obscurité, d'être les acteurs d'un petit film d'horreur conçu rien que pour eux.

Style décontracté et protection optimale

UN ÉQUIPEMENT DE CONDUITE À LA FOIS RÉSISTANT ET CONFORTABLE

Les pilotes apprécient les équipements qui leur garantissent une protection efficace contre les aléas de la route, mais cela ne veut pas dire qu'ils ont envie de débarquer dans un restaurant en blouson de cuir et bottes de moto. L'astuce consiste donc à allier aux nombreuses caractéristiques fonctionnelles que les motards attendent un style décontracté.

La dernière collection de produits ICON frappe en plein dans le mille. La veste et le jean Slabtown, les vestes Upstate Canvas et Upstate National de même que le jean Uparmor Covec semblent tous de prime abord assez classiques, mais, avec leurs matières durables et protections de pointe, ils sont indubitablement très résistants. De plus, ces nouveaux produits ICON sont faits de tissu extensible, ce qui les rend de surcroît extrêmement confortables.

Outre ces nouvelles tenues ont été lancés en juillet de nouveaux graphismes pour les casques ICON. Les casques

Airflite Bugoid Blitz et Airform Hippy Dippy sont robustes et ont une particularité intéressante : leur graphisme brille dans l'obscurité.

L'équipe ICON sait que les pilotes sont en quête d'un équipement polyvalent dans lequel ils se sentent aussi à l'aise sur la moto qu'en dehors. La récente collection leur promet exactement cela. Ces tenues conviennent dans toutes les situations, que vous conduisiez un scooter en ville, fonciez sur une route de montagne en moto sportive ou partiez pour une journée d'escapade sur une moto touring ou V-Twin. Et lorsque le pilote atteint sa destination, il peut descendre de la moto et vaquer à ses occupations sans crainte d'avoir l'air ridicule.

En résumé, ces produits ICON apportent aux pilotes confort et fiabilité. La collection est modestement stylée et particulièrement efficace en termes de protection.

UN LOOK DÉCONTRACTÉ

La veste Slabtown (réf. 2820-6248) est étonnamment extensible et par conséquent ultra confortable. Mais ce n'est pas tout : elle est également certifiée conforme à la norme européenne EN 17092-3:2020 (classe AA), ce qui signifie qu'elle est à l'épreuve des écueils de la route.

Le châssis en nylon stretch durable intègre des renforts en polyester 300 deniers. La veste est pourvue par ailleurs de protections contre les impacts D3O LP1 aux épaules et aux coudes et d'une protection dorsale D3O Viper.

Le style décontracté de la veste Slabtown se retrouve aussi dans l'indication de la marque et le col Mao, discrets. Cette dernière est proposée en noir, en gris et en vert.

Comme la veste Slabtown, le jean Slabtown (réf. 2821-1446) combine à merveille confort, flexibilité et durabilité. Le denim extensible Cordura a en effet complètement transformé les jeans utilisés pour la conduite. Cette matière procure un confort et une apparence identiques à ceux d'un jean classique, mais résiste beaucoup mieux à l'abrasion. Les empiècements extensibles au-dessus du genou engendrent une plus grande liberté de mouvement ainsi qu'une coupe moins serrée et donc moins contraignante, en position assise.

Les protections contre les impacts D3O Ghost sur l'intérieur des hanches et des genoux du jean Slabtown ajoutent une couche supplémentaire entre le pilote et la route, mais ne sont ni volumineuses ni gênantes du fait de leur conception low-profile.



Il est de notoriété publique qu'ICON adore les motifs de crâne. Le casque Airform Hippy Dippy est fidèle à cette tradition, mais de façon totalement décalée. La fumée psychédélique et les notes de couleur osées le rendent pétillant.



La veste Slabtown incarne parfaitement la vision d'ICON en ce qui concerne les équipements de conduite, qui mêle décontraction et protection. Incroyablement extensible, elle est munie de protections contre les impacts D3O LP1 à hauteur des épaules et des coudes et d'une protection dorsale D3O Viper.



Le jean Slabtown est confortable et supporte la conduite intense. Le denim extensible Cordura est très résistant à l'abrasion et les protections contre les impacts D3O Ghost aux hanches et aux genoux représentent un rempart supplémentaire.

Le jean Uparmor Covec (réf. 2821-1469) d'ICON arbore un style encore plus cool que le jean Slabtown. On croirait à première vue, avec ses touches délavées, qu'il s'agit simplement d'un jean standard à la mode. Toutefois, ce jean dissimule un atout secret : il est constitué de denim extensible Covec T400.

Le tissu technique Covec est conçu pour être simultanément résistant et léger. Il tolère très bien l'abrasion et peut même contribuer à réduire le transfert de chaleur en cas de frottement important. Évidemment, ce jean ne manque pas non plus d'être confortable, puisqu'il est léger et extensible. Aux genoux, des protections D3O Ghost internes se cachent sous le denim.

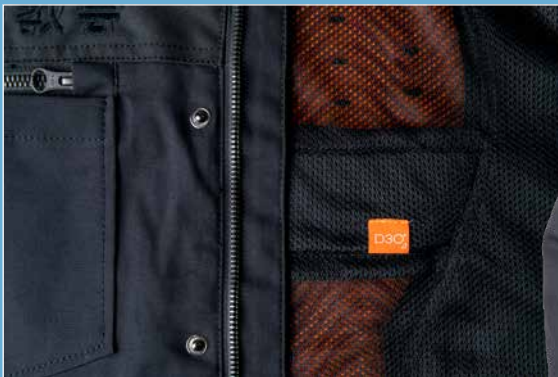
Contrairement à la majorité des autres nouveaux équipements ICON, qui seront disponibles à partir du mois d'août, la veste Upstate Canvas (réf. 2820-6236) est commercialisée depuis le printemps. La veste Upstate National (réf. 2820-6561) est une variante de celle-ci et comporte un graphisme différent, un kanji noir (sur fond noir) que l'on peut traduire approximativement par « église de la combustion interne ».

Le design des vestes Upstate est populaire y compris hors de la communauté des amateurs de sports motorisés. Ces vestes ressemblent à des chemises de travail et leur coupe lâche accentue leur aspect décontracté ; néanmoins, elles ne font aucun compromis en matière de protection, étant homologuées. Le confort passe naturellement par la fraîcheur, c'est pourquoi les deux modèles de veste sont munis sur le devant d'aérations avec fermeture éclair qui permettent d'adapter comme il convient le flux d'air.

Les vestes Upstate Canvas et Upstate National sont fabriquées dans une toile extensible et résistante de polyester 400 deniers et de coton. Les renforts internes aux coudes et aux épaules complètent les protections contre les impacts D3O LP1, multipliant la protection au niveau de ces zones vulnérables. Les vestes sont nanties d'autre part d'une protection dorsale D3O Viper.



La veste Upstate Canvas homologuée d'ICON conjugue coupe décontractée et résistance à l'abrasion et intègre des protections contre les impacts D3O® amovibles aux coudes, aux épaules et dans le dos.



La veste Upstate National est une variante de la veste Upstate Canvas et comporte un graphisme différent, un kanji noir (sur fond noir) que l'on peut traduire approximativement par « église de la combustion interne ».



Le casque Airflite Bugoid Blitz répond aux exigences de la norme ECE 22.06 ; en d'autres termes, son confort n'a d'égal que la robustesse de sa coque en polycarbonate moulé. Il est paré d'une visière Fliteshield anti-buée et d'une visière interne DropShield.



Le jean Uparmor Covec est un autre produit à la fois décontracté et protecteur inédit de la collection ICON.

SOYEZ ÉBLOUISSANT(E) !

Avec le casque Airflite Bugoid Blitz (réf. 0101-15549), l'un des deux nouveaux de la gamme ICON, les pilotes auront l'impression d'être les acteurs d'un petit film d'horreur conçu rien que pour eux. Que les créatures représentées sur la coque en polycarbonate moulé soient des extraterrestres, des insectes mutants ou les deux, une chose est certaine : tout le monde les verra arriver de nuit car elles brillent dans l'obscurité.

Le casque Airflite d'ICON est certifié conforme à la norme ECE 22.06 et est doté d'une visière interne DropShield au fonctionnement simplissime qui rend la conduite au crépuscule plus agréable. Le modèle Airflite Bugoid Blitz compte deux visières : une visière Fliteshield anti-buée transparente et une visière ForceShield miroir RST.

Quiconque connaît ICON sait à quel point la marque affectionne les motifs de crâne. Le casque Airform Hippy Dippy (réf. 0101-16027) ne déroge pas à cette tradition ; cependant, on est bien loin de l'univers sombre habituel. Le crâne n'est pas lugubre cette fois, grâce à la fumée psychédélique et aux teintes audacieuses de vert, violet et rose.

Le casque Airform est lui aussi homologué ECE 22.06. Le modèle Airform Hippy Dippy est livré avec une visière Optics anti-buée RST de couleur violette coordonnée et une visière Optics anti-buée transparente. Ces visières fonctionnent en tandem avec la visière interne DropShield.

Les casques Airflite Bugoid Blitz et Airform Hippy Dippy incorporent une doublure confort Hydradry. Celle-ci évite que le pilote transpire au niveau du visage et de la tête pour qu'il demeure au sec et peut être retirée lorsqu'elle doit être nettoyée. ■

» Pour en savoir plus sur les nouveaux casques et équipements ICON et sur la manière dont la société associe style décontracté et matériaux et protections résistants récents, adressez-vous à votre représentant Parts Europe. Les produits ICON sont répertoriés dans les catalogues Helmet & Apparel et ICON.



Un engagement sans faille

75 ans de qualité et de service

Les kits d'embrayage Dirt Digger de Barnett sont conçus pour générer moins de chaleur et durer plus longtemps, tout en permettant un engagement plus fort et plus souple.



Les cloches d'embrayage Barnett ont été usinées CNC à partir d'aluminium taillé dans la masse T-3 2024 et ont été soumises à une anodisation dure.



Le ressort d'embrayage Belleville de rechange de Barnett pour certains modèles KTM 450 et 500 est renforcé et produit un effet d'embrayage 15 % plus rigide que le ressort d'origine.



Peu d'entreprises familiales ont la chance de pouvoir célébrer leur 75^e anniversaire. Charlie et Afton Barnett ne se doutaient probablement pas que leur petit magasin d'Huntington Park, en Californie (États-Unis), deviendrait un fournisseur majeur de composants de câblage et d'embrayage aftermarket pour les deux-roues de tous types – et même certains véhicules à quatre roues. Barnett offre à vos clients des composants compatibles, que ces derniers soient propriétaires de motos de route ou tout-terrain, classiques/vintage ou récentes.

Barnett a depuis longtemps conscience des rigueurs du tout-terrain. L'entreprise comprend les besoins de performances des machines conduites dans des conditions extrêmes. En fait, depuis des dizaines d'années, Barnett joue en faveur des pilotes, leur promettant des composants destinés à remplacer ceux d'origine modernisés et fiables. Cette fiabilité et cette efficacité constante résultent de spécificités d'ingénierie strictes et d'un usinage de précision.

Les pilotes de véhicules tout-terrain peuvent trouver tout le nécessaire auprès de Barnett, qui vend des composants pour un nombre incalculable de marques, modèles et millésimes. Prenons par exemple les kits d'embrayage Dirt Digger, tels que celui pour la moto 2002-2023 Yamaha YZ250 (réf. 2012-540). Ceux-ci sont conçus pour générer moins de chaleur et durer plus longtemps, tout en permettant un engagement plus fort et plus souple. Les kits complets contiennent des disques garnis, des disques d'embrayage lisses en acier et des ressorts ; les disques garnis peuvent être de la série K. Les kits de ressorts renferment des ressorts standard et des ressorts renforcés. La quantité correcte est incluse pour chaque modèle.

Toujours pour la moto Yamaha YZ250 (1993-2023), il existe les cloches d'embrayage Barnett (réf. 1132-0420), qui ont été usinées CNC à partir d'aluminium taillé dans la masse T-3 2024 et ont été soumises à une anodisation dure. Misant pareillement sur la durabilité, ces cloches utilisent des inserts en acier inoxydable sur lesquels viennent s'enclencher les encoches de disque d'embrayage. Mieux encore, la plaque de support est fixée au moyen de vis de grade 8.

Lorsqu'un effet d'embrayage plus précis et plus vigoureux est requis, les pilotes peuvent se tourner vers le ressort d'embrayage Belleville de rechange (réf. 1131-3027) de Barnett, disponible pour certains modèles KTM 450 et 500. Ce ressort en acier inoxydable est renforcé. Il en découle un effet d'embrayage 15 % plus rigide qu'avec le ressort d'origine.

L'histoire de Barnett est inspirante et le nom de la société est synonyme de composants d'embrayage et de câbles sur mesure pour remplacement de ceux d'origine de qualité supérieure. Toujours située en Californie, l'usine moderne de l'entreprise est truffée d'installations de production de pointe via lesquelles sont fabriqués des produits fiables. Elle est maintenant exploitée par la troisième génération de la famille Barnett, mais les valeurs historiques n'ont pas changé : satisfaction du travail bien fait et service à la clientèle exemplaire. De ce fait, vous pouvez recommander les produits Barnett en toute confiance. ■

» Pour plus de détails, prenez contact avec votre représentant Parts Europe ou consultez le catalogue Offroad et le site www.partseurope.eu.

EXPERIENCE

PERFORMANCE

RELIABILITY



KTM HEAVY DUTY BELLEVILLE CLUTCH SPRING

- Available for select 450 and 500cc models
- 15% stiffer than stock



BILLET PRESSURE PLATES

- CNC precision machined billet aluminum
- Exclusive tempered steel surface
- Guaranteed to never wear out



PATENTED BILLET CLUTCH BASKETS

- CNC precision machined billet aluminum
- Replaceable stainless steel inserts virtually eliminate grooving
- Increases oil flow for longer clutch life



DIRT DIGGER CLUTCH KITS

- Designed to run cooler, last longer
- Stronger, smoother engagement
- Includes frictions, steels, and heavy duty springs



MADE
IN THE U.S.A.
SINCE 1948

ENGINEERED TO PERFORM

Our line of off-road clutch components have been helping racers win worldwide for decades. Next generation design features and precision machining result in a direct-fit upgrade over stock components with consistent, reliable performance you can count on. Built with passion, driven by performance.

FIND CLUTCHES FOR YOUR BIKE
BARNETTCLUTCHES.COM

PARTS
EUROPE
www.partseurope.eu





Plus chic que l'original

De petites pièces pour un grand changement

Transformer une moto Harley-Davidson d'origine en une moto personnalisée élégante est un jeu d'enfant avec HeinzBikes. En ayant recours à seulement trois pièces, il est possible de se débarrasser de l'éclairage d'origine et du support pour plaque d'immatriculation encombrants, ce qui métamorphose une moto.

Il n'est pas étonnant qu'avec leur aspect fin et leur éclairage brillant, les clignotants NANO pour guidon, les clignotants NANO 3-en-1 pour l'arrière et le support de plaque d'immatriculation SIDE MOUNT figurent parmi les produits HeinzBikes les plus vendus.

Les clignotants NANO pour guidon de moto Harley (réf. 2020-1861) sont minuscules, mais extrêmement lumineux. L'éclairage LED proprement dit est plus petit qu'une pièce d'un centimètre, et le boîtier en aluminium taillé dans la masse est pratiquement invisible sur le guidon. Tout du moins, ces deux éléments ne se voient pas tant que l'éclairage n'est pas allumé ; ensuite, ils sautent aux yeux. Ces clignotants se raccordent rapidement.

de la puissance de leur éclairage. Le clignotant arrière est si discret qu'il peut se glisser facilement dans une poche et pourtant il génère un faisceau de lumière gigantesque qui rend la moto visible de tous les véhicules conduisant derrière.

Le boîtier peut être noir ou chromé et une variante 3-en-1 (fonctions clignotant/feu de position/feu stop) est disponible. Les pilotes peuvent sinon choisir le modèle avec fonction clignotant seule.

Si vous utilisez le support de plaque d'immatriculation SIDE MOUNT élégant (réf. 2030-1286) de HeinzBikes, vous pouvez vous débarrasser du support de plaque d'origine encombrant. La plaque d'immatriculation demeurera illuminée grâce à l'éclairage low-profile incorporé dans le boîtier fin en aluminium chromé ou noir. Le bras de fixation anti-torsion garantit que tout reste en place et le guide-câbles interne dissimule les câbles.

Il est aisé d'ajouter une plaque d'immatriculation sur le support SIDE MOUNT en raison de l'ouverture SLIP-INN, qui

L'opposition est tellement frappante ! D'un côté, les clignotants à LED de la série NANO de HeinzBikes sont minuscules ; de l'autre, ils sont extrêmement lumineux. Ils sont nettement plus stylés que les clignotants d'origine et leur fonctionnement est davantage sophistiqué.



AVANT



APRÈS



AVANT

APRÈS

HeinzBikes possède un autre produit dont la qualité est largement supérieure par rapport à celui d'origine : le support de plaque d'immatriculation SIDE MOUNT. Ce support chromé ou noir éclaire la plaque.

Les clignotants NANO pour guidon sont déclinés avec un boîtier chromé ou un boîtier noir. Les pilotes peuvent opter pour la fonction de clignotant uniquement ou bien pour la double fonction clignotant/feu de position.

De même, ils peuvent monter à l'arrière de leur moto Harley, sur le garde-boue arrière ou les sabres de garde-boue, les clignotants 3-en-1 Winglet NANO (réf. 2020-1864). Les feux Winglet NANO constituent un produit révolutionnaire de HeinzBikes, car leur tout petit boîtier ne laisse rien deviner

permet au pilote de juste glisser la plaque à l'intérieur et de la sécuriser ainsi sans recourir à des vis ou à de la colle.

Ces supports de plaque d'immatriculation sont fournis dans des tailles qui conviennent pour 10 pays européens. ■

» Pour savoir comment convertir une moto d'origine en un modèle personnalisé chic avec ces produits HeinzBikes, contactez votre représentant Parts Europe. Vous pouvez retrouver ceux-ci aux côtés de toutes les autres pièces HeinzBikes dans le catalogue FatBook et sur le site www.partseurope.eu.



CLUBSTYLE RISERS

MX FOOTPEGS



ALL-IN-ONE MICRO



CLUBSTYLE CRASH BARS



**“THE BEST
FITTING PANT
IN MOTOCROSS.”**

- COOPER WEBB

**PR1
ME**

2024 Prime Race Spec sizing.
Built For Elite Performance.
thormx.com | [@thormxofficial](https://twitter.com/thormxofficial)



RACE SPEC

S I Z I N G

When competing at the professional level, fine tuning can mean a game of millimeters. For elite racers like Cooper Webb, the ideal baseline starts with our Prime Race Spec waistline sizing, featuring both odd and even sizes for a precise fit.

THOR[®]
BUILT FOR THIS.



Pour votre sécurité

Une nouvelle génération de genouillères et masques



THOR a fait évoluer les genouillères traditionnelles en un produit de protection offrant un équilibre entre ajustement et fonctionnalité. Les genouillères Sentinel LTD sont faites pour l'action et ont été testées par l'équipe d'athlètes professionnels de THOR.

Les pilotes repoussent sans cesse les limites des manœuvres à moto ; en conséquence, les besoins en matière de protection évoluent. L'une des entreprises présentes depuis le début, THOR MX, continue heureusement de réfléchir à des équipements de protection avant-gardistes et à en concevoir et en mettre au point.

Les classiques incontournables pour la pratique de la moto sont bien sûr des articles comme les casques et les bottes, mais pour ce qui est des autres produits, ils dépendent grandement des préférences du pilote. Ironiquement, bien que le genou soit l'une des parties du corps les plus vulnérables en motocross, les protections de genou sont depuis longtemps limitées.

Les genouillères massives aux formes non ergonomiques et aux attaches douteuses font cependant partie du passé. À l'opposé, l'on trouve désormais des orthèses modelées sur mesure pour chaque pilote qui, généralement, a déjà souffert d'une blessure. Néanmoins, ce produit ne correspond pas aux besoins ni au budget de la majorité des clients qui se rendent dans les boutiques des revendeurs.

Les genouillères Sentinel LTD de THOR (réf. 2704-0681) ont été conçues pour offrir un équilibre entre ajustement et



Les genouillères Sentinel LTD de THOR présentent un design épuré qui minimise leur poids et optimise leur ajustement. La charnière encastrée favorise le mouvement naturel du genou, chose essentielle lors de la conduite.

fonctionnalité que les motards et pilotes de course de tous niveaux et de toutes disciplines sauront apprécier. Elles associent la mobilité et la sobriété des genouillères basiques à des caractéristiques et une protection supplémentaires et ont été testées et approuvées par les athlètes THOR.

Les genouillères Sentinel LTD présentent un design épuré qui minimise leur poids et optimise leur ajustement. La charnière encastrée qui suit la forme anatomique du genou et de la jambe et favorise le mouvement naturel du genou, chose essentielle lors de la conduite, y est pour beaucoup.

Le premier rempart contre les chocs des genouillères Sentinel LTD est leur châssis en plastique co-moulé de haute qualité avec à l'intérieur une doublure en mousse EVA légère. Les ouvertures de ventilation placées aux endroits stratégiques assurent un refroidissement maximal et accentuent donc le confort.

Les genouillères Sentinel LTD se fixent rapidement et facilement et ne bougeront pas grâce au manchon de mollet intégré, à la fermeture supérieure par sangles à scratch réglables et à l'imprimé intérieur en silicone dans les zones ultra mobiles. Déclinées en blanc et en gris/noir, elles plairont très certainement à vos clients.

Pour ce qui est de la protection des yeux, THOR sait que les masques jouent un rôle fondamental à plusieurs niveaux et en a tenu compte pour ses masques Activate et Regiment, qui en sus ne manquent pas d'esthétisme. Les clients à la recherche de masques peuvent se fier à la marque THOR.

THOR a conféré à son masque Activate (réf. 2601-2794), conditionné dans un étui commode et solide, une précision optique exceptionnelle. Le verre est en effet doté d'une technologie exclusive, FOV+, qui fournit une vision périphérique améliorée. En polycarbonate prédécoupé, il est



Masque Activate



Masque Regiment

en outre résistant aux rayures et anti-buée afin que la netteté soit optimale.

La monture du masque, moulée par injection et à fixation latérale, procure un positionnement et un ajustement précis. Elle soutient aussi le système d'écran jetable à trois points de fixation. Les aérations et la doublure, qui laissent entrer l'air dans le masque, aident à gérer la transpiration, tandis que la mousse pour le visage en creux facilite son évacuation.

Le masque Activate ne serait pas un véritable produit THOR s'il n'était pas de style motocross classique. Il est proposé en six coloris, avec pour chacun des variantes en teinte miroir et avec verres de protection anti-UV.

Pour rendre la conduite par mauvais temps moins difficile, THOR a créé une technologie exclusive d'amélioration de la vision. Cette technologie est incorporée dans le masque Regiment Storm, qui a été élaboré de telle sorte que les pilotes puissent anticiper les obstacles devant eux, y compris lorsqu'il pleut ou lorsqu'ils sont éclaboussés de boue.

Le masque Regiment Storm (réf. 2601-2970) est pourvu d'un système roll-off de 45 mm via lequel une bande de film transparent est déroulée sur celui-ci, pour que les pilotes puissent jouir d'une vue dégagée simplement en tirant sur un cordon. Les fossettes dans le verre empêchent l'accumulation d'humidité entre ce dernier et le film ; d'autre part, le revêtement anti-buée et résistant aux rayures maximise la clarté. Pour combler encore davantage vos clients, le masque est livré avec en complément une bavette de garde-boue amovible, un film roll-off de rechange et un verre teinté.

Si vos clients ne souhaitent pas le système roll-off et cherchent un masque avec un bon rapport qualité-prix, le



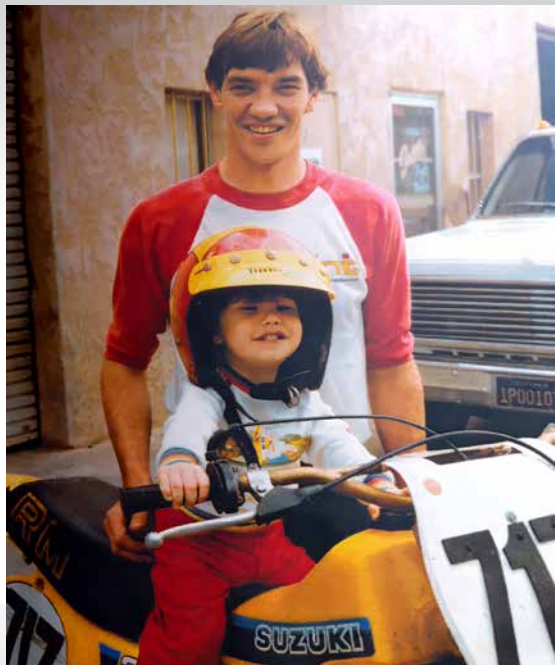
Masque Regiment Storm

modèle Regiment standard de THOR (réf. 2601-2798) saura les satisfaire. Comme le masque Activate, ces deux masques incluent la technologie FOV+ et sont constitués de mousse adaptée à la morphologie du visage triple épaisseur et d'une monture moulée par injection, pour une efficacité toujours prodigieuse. De plus, ils ont été testés et homologués conformément à la norme européenne EN 1938:2010, de même que leurs verres de rechange ; vous pouvez donc les recommander à vos clients les yeux fermés. ■

» Pour obtenir plus d'informations et connaître la gamme exhaustive de produits THOR, prenez contact avec votre représentant Parts Europe ou consultez les catalogues Helmet & Apparel et THOR ainsi que le site www.partseurope.eu.



50 bougies pour Flying Machine Factory ! FMF incarne l'excellence depuis cinquante ans



FMF Racing s'est enracinée depuis ses débuts dans l'univers du motocross et de la course tout-terrain aux États-Unis et perce chaque jour un peu plus sur le marché européen. Cette photo illustre parfaitement ce riche héritage : le fondateur de FMF, Don Emler, avec son fils Donny « Little D » Emler Jr., qui est aujourd'hui directeur marketing de la société.



L'homme par qui tout a commencé, Don Emler. Fondée en 1973, FMF est réputée dans le monde entier non seulement pour la fabrication de lignes d'échappement, mais aussi pour son soutien au sport à tous les niveaux.

Photos publiées avec l'aimable autorisation de FMF Racing

FMF Racing n'est pas juste un fabricant de lignes d'échappement ; elle est l'un des porte-drapeau du motocross et de la course tout-terrain. Son logo ovale brillant rouge et jaune est connu à travers le monde entier et permet de l'identifier immédiatement à la fois en tant que fabricant de lignes d'échappement pour motos tout-terrain et en tant que sponsor sportif (de pilotes amateurs comme d'équipes factory professionnelles). La marque FMF a réussi à s'imposer comme un symbole grand public aussi bien pour ses produits d'amélioration des performances du moteur que pour son engouement pour le sport et son style emblématique.

Créée en 1973 par Don Emler à Hawthorne, en Californie (États-Unis), la célèbre entreprise Flying Machine Factory va bientôt fêter son 50^e anniversaire. Après cinq décennies, Don gère toujours FMF, à présent aux côtés de son fils, Donny Emler Jr (surnommé « Little D »), directeur marketing. La société continue de développer sa présence dans le secteur des sports motorisés, prenant de plus en plus d'ampleur à l'échelle internationale.

« Little D » a accepté d'être interviewé par la rédaction de *Parts Europe Magazine* au sujet de l'héritage de FMF Racing, ainsi que de son soutien aux grandes compétitions de tout-terrain aux États-Unis (la société n'en rate pas une !) et à des courses en Europe.

Parts Europe Magazine : Commençons par discuter des championnats de tout-terrain actuels : nous ne sommes qu'en milieu de saison et de belles victoires ont déjà été décrochées. Expliquez-nous de quelle manière FMF apporte son soutien à ces courses.

« **Little D** » : Ce que FMF désire avant tout au travers de son rôle de sponsor est, comme Parts Europe, de promouvoir le sport. Nous voulons renvoyer l'ascenseur aux personnes qui ont fait prospérer l'entreprise, à savoir les pilotes professionnels qui participent aux différentes courses et leurs fans.

Mais nous ne nous contentons pas des professionnels. Nous nous employons à soutenir d'autre part les pilotes amateurs qui s'affrontent dans les grandes courses d'aficionados telles que celle qui a lieu au ranch de Loretta Lynn, la course Thor Mini O's ou encore la compétition Mammoth Motocross aux États-Unis. Dans le domaine du tout-terrain également, nous sponsorisons les plus gros championnats américains. Cela représente la partie la plus importante de notre soutien. Encore et toujours les bases.

Nous sommes persuadés que notre marque peut convenir à tout le monde. Nous souhaitons qu'elle soit reconnue comme une marque choisie par les familles qui font de la moto le

week-end, pas seulement par les jeunes pilotes experts qui viennent sur les pistes avec toute une équipe derrière eux. Même si nous soutenons aussi les courses de Supercross/motocross professionnelles. Nous sommes heureux de faire chaque année le bilan des championnats que nous avons remportés, qui met bien en évidence l'ensemble des compétitions, des athlètes et des équipes que nous sponsorisons, dans de nombreuses disciplines de course.

Aucune autre entreprise du secteur ne s'implique plus activement et plus passionnément que FMF dans le soutien aux courses.

On en revient toujours à Parts Europe et à son slogan : « We Support the Sport ». Je m'efforce d'être en phase avec cette devise. FMF est une marque pour tous et partage la passion de tous les adeptes du tout-terrain.

FMF est par ailleurs très attachée à ses racines américaines. Pourtant, vous vous développez rapidement en Europe. Parlez-nous de votre présence dans ces pays.

La totalité des produits de FMF sort de son usine du sud de la Californie, et nous sommes fiers de notre label de fabrication aux États-Unis. Je crois que les gens apprécient le fait de savoir d'où vient un produit, où il a été mis au point.

Toutefois, le marché européen est un marché énorme pour nous et nous soutenons beaucoup de compétitions et d'équipes en Europe. C'est fantastique. Le grand public plébiscite notre marque, nos produits ; il veut faire partie de l'aventure. Nous devons donc améliorer encore la distribution et expédier davantage de produits à nos partenaires tels que Parts Europe, pour qu'ils puissent les proposer aux pilotes via les intermédiaires, notamment les revendeurs.

C'est un problème comme on en aimerait tous. Produisez-vous ailleurs que dans l'usine de Rancho Dominguez en Californie ?

Non. Tout est fait là-bas. Mon père a commencé à Hawthorne, en Californie, la ville où il est né et a grandi, puis a ouvert FMF dans le quartier d'Harbor City, à Los Angeles. Maintenant, nous sommes situés à environ 20 minutes de notre premier emplacement à Rancho Dominguez et il s'agit de notre unique établissement. C'est dans ce centre de production de 9 300 m² que nous fabriquons nos produits et les stockons et de là que nous les expédions partout dans le monde.

Les courses aux États-Unis et en Europe, en particulier de tout-terrain, sont souvent dissociées, mais il m'est arrivé de voir certaines de vos publicités aux États-Unis vantant des victoires à l'étranger. Aimez-vous l'idée de combler le fossé entre les deux publics ?

Je pense qu'il est de notre devoir de le faire. Les Américains doivent apprendre à connaître les merveilleux pilotes européens. Et selon moi, il est important qu'en tant que marque nous ayons un raisonnement international. Nous nous passionnons pour les courses de motocross et de tout-terrain aux États-Unis, là n'est pas la question, mais souhaitons mettre en lumière nos exploits et nos opérations de soutien à l'échelle de la planète.

Ce n'est pas rien de gagner des championnats avec des types comme Billy Bolt (champion du monde FIM de SuperEnduro 2023) ou avec l'équipe Nestaan-MX/Husqvarna lors du MXGP de Lettonie (Kay de Wolf vainqueur en catégorie MX2). Il est primordial pour nous de promouvoir ces réussites et si pour montrer qui nous sommes, nous devons faire de la publicité aux États-Unis, c'est exactement ce que nous ferons. ■

» Pour en savoir plus sur les produits ayant permis à FMF de remporter des championnats, prenez contact avec votre représentant Parts Europe ou consultez le catalogue Offroad et le site www.partseurope.eu.



Le pilote aux couleurs de Husqvarna Billy Bolt se fie à l'efficacité légendaire des produits FMF Racing pour affronter certains des terrains les plus difficiles lors du championnat du monde FIM de Hard Enduro 2023.



FMF Racing est engagée dans les courses de tous niveaux, y compris dans la compétition populaire GNCC aux États-Unis. Johnny Girroir, pilote de l'équipe KTM/THOR, sait que pouvoir compter sur les dizaines d'années d'expérience de FMF est un atout.

Photos de Enduro21



Équipement de conduite pour l'été

Des chaussures et gants pour temps chaud

Les articles de la gamme d'équipements de conduite Alpinestars allient excellente protection et matériaux et matières avant-gardistes pour offrir un mélange optimal d'efficacité et de confort ; de nombreux vêtements sont prévus spécifiquement pour la conduite en été.

Les bottes RT-7 Drystar® sont des bottes touring protectrices qui apportent un confort sans précédent tant sur la moto qu'en dehors. Présentant une structure basée sur celle de la semelle de nos dernières chaussures performance, la semelle des bottes RT-7 assure au pilote de rester à l'aise la journée durant, que ce soit pour conduire ou pour marcher. Ces bottes arborent des crampons efficaces et résistants, capables de s'attaquer à n'importe quel type de terrain, et délivrent en outre une protection et une sensation de conduite remarquables. Compactes, elles peuvent être enfilées sans difficulté par-dessous les jambes de pantalon.

L'un des éléments clés des bottes RT-7 (réf. 3404-1670) est leur membrane intégrale Drystar qui leur confère une imperméabilité et une respirabilité totales ; de ce fait, ces bottes sont idéales pour l'été, car elles ne craignent pas les pluies orageuses qui éclatent en cette saison.

Un autre détail devrait plaire aux pilotes : la tige technique moderne faite d'un mélange sophistiqué de microfibre et de tissu synthétique très résistant laminé avec du tissu de polyuréthane sans coutures pour accroître la respirabilité. La technologie TPF (Transversal Protection Frame) intégrée d'Alpinestars préserve le pied tout en délivrant le soutien nécessaire sur le repose-pied sans altérer la flexion de l'avant du pied, ce qui engendre un confort de marche incomparable.

Les chaussures Chrome Drystar (réf. 3405-3168) sont semblables et sont parfaites pour les pilotes qui sillonnent les villes et recherchent une paire de chaussures confortable, décontractée et stylée qui s'accordera à merveille avec leur jean favori pour la conduite.

Ces chaussures de conduite protectrices et légères comportent une tige qui combine cuir pleine fleur et daim, la membrane imperméable et respirante commune à toutes les chaussures Alpinestars Drystar, ainsi qu'une semelle intérieure OrthoLite® amovible pour encore davantage de confort et d'adaptabilité à la pluie.

Les chaussures Chrome Drystar d'Alpinestars sont impeccables pour les pilotes en quête de chaussures protectrices de qualité qui ont également fière allure lorsqu'elles sont portées pour la marche.



Les bottes RT-7 Drystar d'Alpinestars sont des bottes touring qui apportent une protection et un confort hors du commun.

Les gants en cuir Phenom (réf. 3301-4522) peuvent être utilisés semaine comme week-end et, en raison de leur coupe courte, raviront les pilotes quelle que soit leur moto. Confectionnés à partir de cuir de chèvre doux de qualité supérieure pour la paume et le dos de la main, avec des inserts en accordéon et des fourchettes entre les doigts tous extensibles, ils procurent au pilote un confort instantané et durable dès qu'il les enfile.

Ces gants sont renforcés au niveau des zones très sensibles aux chocs et à l'abrasion, par exemple le côté de la main, le poignet et le pouce. En parallèle, la protection rigide aux articulations garantit que ceux-ci, en plus d'être agréables à porter, constituent un rempart efficace. Les gants en cuir Phenom, au look raffiné et discret et incorporant tous les attributs propres aux produits Alpinestars, sont tout désignés pour les pilotes qui désirent passer inaperçus.

Le modèle Air (réf. 3301-4577) est identique en termes de performances, de protection et de confort, mais le châssis a été pensé dans l'optique d'une ventilation et d'un flux d'air maximum. ■

» Pour plus de détails, prenez contact avec votre représentant Parts Europe ou consultez le catalogue *Helmet & Apparel* et le site www.partseurope.eu.



Les gants en cuir Phenom d'Alpinestars peuvent être utilisés semaine comme week-end et, en raison de leur coupe courte, raviront les pilotes quelle que soit leur moto.



Le sac à dos technique Alpinestars Motion Pack 7 (AMP-7) a été conçu pour que vous puissiez transporter de façon fonctionnelle vos équipements. Il est muni de quatre sangles qui à la fois renforcent la fermeture et stabilisent la charge interne, pour que le sac épouse au mieux le dos du pilote.

PRÉVU POUR LA CONDUITE

- SAC À DOS TECHNIQUE AMP-7

La gamme de sacs à dos techniques d'Alpinestars conjugue ergonomie et matériaux qui ont été élaborés en vue d'un confort optimal, en particulier sur de longues distances, ce qui le destine tout spécialement aux trajets quotidiens et aux excursions.

Le sac à dos technique Alpinestars Motion Pack 7 (AMP-7) en est un exemple typique. Conçu pour que vous puissiez transporter de façon fonctionnelle vos équipements, à la fois sur votre moto et en dehors, ce sac à dos AMP-7 (réf. 3517-0520) dispose d'une capacité totale de 22 litres. Il est fait de tissu technique, présentant des parois préformées rembourrées et des renforts à la base pour pouvoir conserver sa forme, ainsi que des ouvertures avec fermetures éclair de haut en bas donnant aisément et largement accès au contenu.

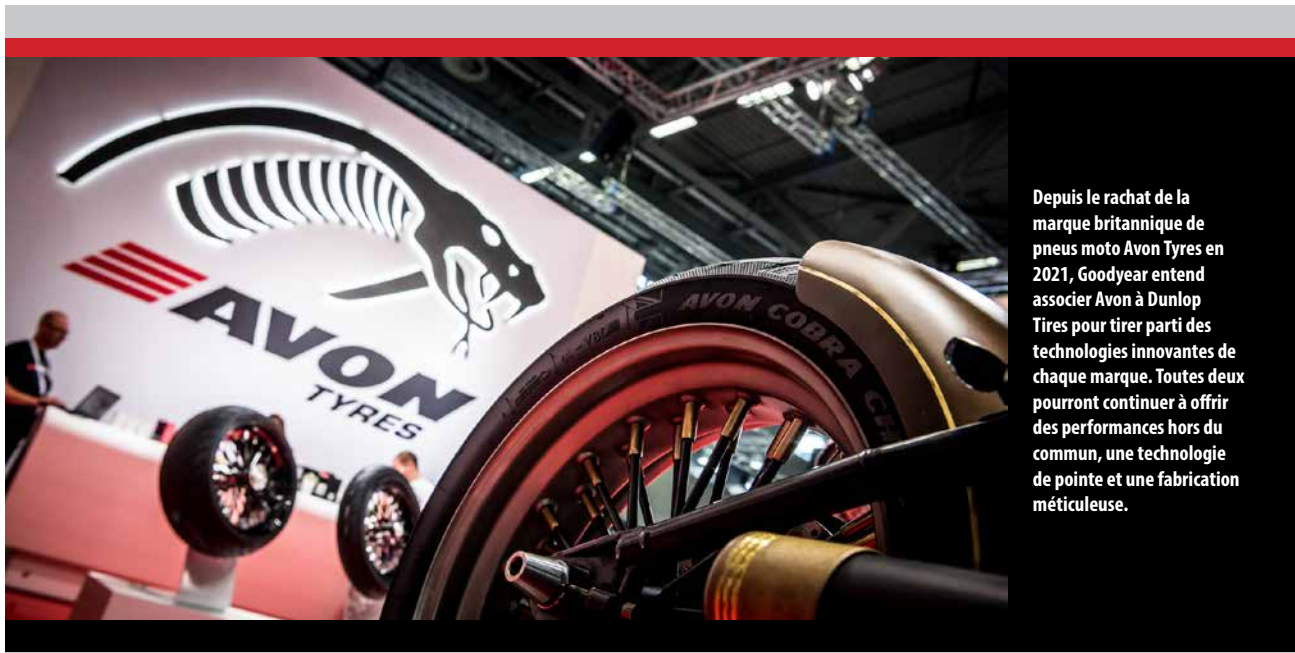
Étudié pour le confort du pilote, le sac à dos AMP-7 est muni de quatre sangles qui complètent le système de fermeture pour mieux le verrouiller et stabilisent son contenu pour que le sac épouse au mieux le dos du pilote et soit le plus aérodynamique possible. Les deux sangles d'épaule de forme ergonomique et rembourrées sont percées de trous d'air pour augmenter la respirabilité et le flux d'air, afin que les voyages, notamment les plus longs, soient plaisants. Le sac AMP-7 possède de surcroît une sangle de taille compacte, ainsi qu'une sangle de poitrine avec une boucle magnétique permettant de répartir la charge lorsque le pilote l'a sur le dos et pour une ouverture et une fermeture rapides et faciles d'une seule main, même lorsque ce dernier porte des gants de conduite.

Les autres éléments intéressants pour le pilote sont les mousses de confort sur le panneau arrière, la poche avant et la housse de pluie externe aisément accessibles, les poches internes en filet avec fermeture éclair et la pochette intérieure amovible à position réglable. Le sac est pourvu par ailleurs d'un compartiment pour ordinateur portable rembourré distinct et de trois poignées d'accroche pratiques (une sur le dessus et une de chaque côté) pour saisir le sac AMP-7 sans difficulté. Les poignées font aussi office de larges points d'ancrage fonctionnels pour simplifier le transport. Au vu de toutes ces caractéristiques, le sac à dos AMP-7 est pour vos clients un compagnon de voyage épatant, grâce auquel ils pourront transporter sur leur moto leur équipement et garder celui-ci au sec et en sécurité.



Explications sur le rachat d'Avon

Ce qui attend les revendeurs



Depuis le rachat de la marque britannique de pneus moto Avon Tyres en 2021, Goodyear entend associer Avon à Dunlop Tires pour tirer parti des technologies innovantes de chaque marque. Toutes deux pourront continuer à offrir des performances hors du commun, une technologie de pointe et une fabrication méticuleuse.

L'industrie du pneu a connu de grands changements ces derniers temps, et nombreux sont les revendeurs qui souhaitent savoir comment cela va les affecter et si les pneus préférés de leurs clients seront toujours disponibles. En 2021, le groupe de marques Goodyear a racheté Cooper Tires, qui englobait la marque britannique de pneus moto Avon Tyres. Goodyear possédait déjà Dunlop Tires ; des changements sont prévus dans les années à venir afin d'aligner Dunlop Tires et Avon Tyres.

En fait, la production de pneus moto d'Avon va être transférée à Montluçon, en France, où Dunlop est déjà bien implantée. Beaucoup de pneus moto haut de gamme de Dunlop sont développés et fabriqués dans l'usine de Montluçon, notamment des pneus de course de haut niveau comme les pneus lisses Dunlop Moto2.

Tant les pneus moto Avon que Dunlop sont dotés de technologies innovantes et, en s'associant, les deux marques pourront continuer à offrir des performances hors du commun, une technologie de pointe et une fabrication méticuleuse.

Le rachat par Goodyear a entraîné une certaine rationalisation de la gamme de pneus moto d'Avon, avec une offre de produits plus ciblée qui comprend des best-sellers comme les pneus Cobra Chrome pour les cruisers et modèles personnalisés ou encore les pneus Roadrider MKII, les chouchous des pilotes de motos touring au style vintage.

Le pneu Avon Cobra Chrome (réf. 0306-0676) est une mise à jour du pneu Cobra classique d'Avon. Même le motif iconique de peau de serpent sur les flancs a été conservé, mais il a été actualisé pour moderniser le look. Le pneu Cobra Chrome a été mis au point de sorte à délivrer une longévité exceptionnelle ainsi qu'une excellente maniabilité, y compris sur les routes sinueuses. La bande de roulement et le mélange de gomme agissent de concert pour accroître les performances sur ces points et pour améliorer l'évacuation de l'eau. De plus, les pneus Cobra Chrome sont suffisamment solides pour

supporter sans problème un Bagger chargé au maximum, avec des bagages et un passager.

Les pneus Avon Roadrider MKII (réf. 0306-0871) conviennent parfaitement à tous les types de moto, qu'il s'agisse d'un modèle V-Twin classique ou d'une moto récente. Ils peuvent être montés sur des motos de tous âges. Leur look intemporel se conjugue avec la durabilité et la fiabilité que les motards attendent des engins modernes. La tenue de route est agile et la stabilité est fiable, même sur sol mouillé. Le mélange de gomme des pneus Roadrider MKII garantit une bonne adhérence et une efficacité de freinage régulière quelles que soient les conditions météorologiques.

Avon continuera également à produire les pneus Spirit ST pour motos Sport Touring et les pneus Streerunner Touring. Les pilotes de motos enduro et Adventure au long cours pourront toujours monter les pneus Avon Trailrider et Trekrider avant leur prochaine virée.

Quant aux propriétaires de motos classiques, ils apprécient le style et la fiabilité des pneus Safety Mileage MKII et Speedmaster MKII et ils peuvent continuer à rouler l'esprit tranquille, puisque ces pneus feront toujours partie de la gamme d'Avon. Les pneus pour scooters Avon Viper Stryke continueront eux aussi à être disponibles.

En se concentrant sur ces gammes clés de pneus pour motos et scooters, Avon accordera parfaitement sa marque avec la gamme de pneus Dunlop.

« Dunlop et Avon sont fières de leur histoire et ont un avenir prometteur », commente Ben Hoge, directeur général de Motorcycle Europe chez Goodyear. « Les gammes sont merveilleusement complémentaires et bien différenciées, ce qui nous permet d'offrir un plus grand choix de pneus, avec l'un des plus jeunes portefeuilles de produits du secteur, à la fois pour les professionnels et les motards. À compter de 2024 et au-delà, nous dévoilerons de nouvelles gammes de

produits, des mises à jour technologiques et un positionnement clair sur le marché pour les deux marques. »

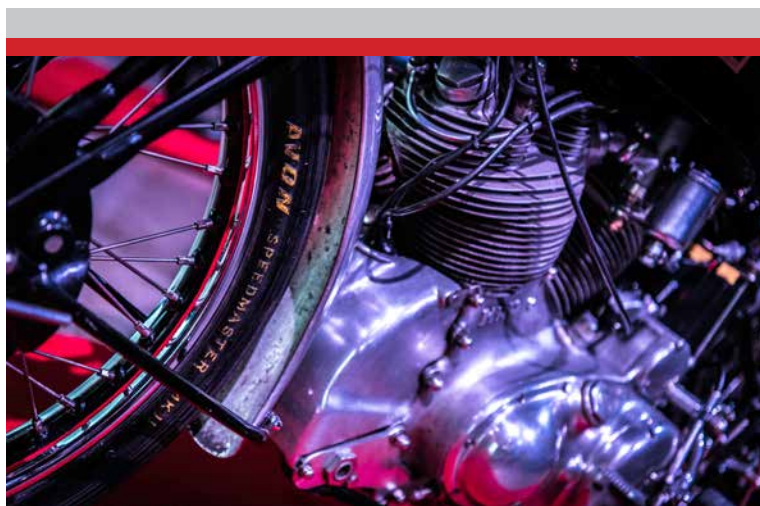
Goodyear mise beaucoup sur la complémentarité entre les marques pour moto Avon Tyres et Dunlop. Comme les deux marques occupent des positions différentes sur le marché, il sera facile de répondre aux besoins de tous les pilotes en matière de pneus. Même dans les segments où les activités d'Avon et de Dunlop se recoupent, la marque Goodyear estime que les différences de positionnement en matière de prix font des deux marques des coéquipiers plutôt que des concurrents.

Le segment des motos personnalisées et cruisers est un domaine dans lequel ce chevauchement complémentaire est à la fois très net et très compréhensible. Les pneus Cobra Chrome d'Avon viennent s'ajouter aux options offertes par Dunlop, comme les pneus D408/D407 et GT502, pour offrir aux pilotes de cruisers et de motos personnalisées une gamme complète de possibilités adaptées à leur style de conduite et à leur budget.

Les revendeurs remarqueront que le portefeuille de produits Avon Tyres, en sus d'avoir été simplifié, a également subi des changements de prix. Cela fait partie des efforts déployés par Goodyear pour garantir la compétitivité des pneus moto Avon.

Dans l'ensemble, les revendeurs Parts Europe ne ressentiront vraisemblablement pas d'effets majeurs à la suite du rachat d'Avon Motorcycle Tyres par Goodyear. Les gammes de pneus les plus populaires continueront d'être produites selon les mêmes normes rigoureuses que par le passé. ■

» *Contactez votre représentant Parts Europe pour en savoir plus sur le rachat d'Avon Motorcycle Tyres par Goodyear et sur la manière dont la marque complètera Dunlop aujourd'hui et à l'avenir. Vous pouvez retrouver tous les pneus Avon dans le catalogue Tires, Tools & Chemicals et sur le site www.partseurope.eu.*



Le rachat par Goodyear a entraîné une simplification de la gamme de pneus moto d'Avon, avec une offre de produits plus ciblée qui comprend les pneus Roadrider MKII, les chouchous des pilotes de motos touring au style vintage.



Avon continuera également à produire les pneus Spirit ST pour les motos Sport Touring.



Les pneus Cobra Chrome d'Avon sont une excellente option pour le segment des motos personnalisées/cruisers.



Les pilotes de motos enduro et Adventure au long cours pourront toujours monter les pneus Avon Roadrider avant leur prochaine virée.

Kawasaki **KX450 BIKE BUILD**



PARTSEUROPE.EU

PARTS PARTS PARTS
UNLIMITED CANADA EUROPE

FRONT & REAR INNER TUBES | FRONT & REAR RIM LOCKS | FRONT & REAR COMPLETE WHEELS
CHAIN GUIDE | DUAL SPROCKET | 520 FB CHAIN | SHARK FIN DISC GUARD | BOLT KIT | WIRELESS HOUR METER
GAS CAP | MAGNETIC DRAIN PLUG | OIL CAP | CLUTCH COVER | IGNITION COVER | PRE-OILED AIR FILTER
OIL FILTER COVER | RADIATOR CAP | STEERING STEM NUT | SHIFT LEVER | BRAKE PEDAL | HYBRID FOOTPEGS
CLUTCH LEVER | BRAKE LEVER | TRIPLE CLAMP | HANDLEBAR MOUNT | RISER KIT | LOCK-ON GRIPS
FLEX HANDLEBAR | RIBBED SEAT COVER | BLING PACK | CLUTCH COVER | PRO SKID PLATE



MOOSE
RACING®

MOOSERACING.COM



Inspiration tout-terrain

Illustration des possibilités avec le modèle KX450 personnalisé



Une fois de plus, l'équipe Moose Racing a transformé une moto de série en un véhicule qui fait la publicité des pièces et accessoires de l'entreprise. Cette fois, c'est une Kawasaki KX450 de 2023 qui a été revisitée à la sauce Moose.

L'une des meilleures façons d'inspirer les clients est de leur montrer ce que l'on peut faire sur le plan des motos personnalisées. Moose Racing a récemment dévoilé sa deuxième construction de l'année. Cette fois, l'entreprise a construit une moto Kawasaki KX450 de 2023 en lui conférant un style motocross pour plein air.

La plupart des produits aftermarket qui ont été installés sur ce modèle sont des pièces Moose Racing que les clients peuvent acheter et monter sur leurs propres motos. L'équipe de Moose Racing sait bien que les clients ont plein de raisons différentes de personnaliser leur moto tout-terrain. Certains ont simplement envie de générer un gros impact visuel, tandis que d'autres recherchent des performances maximales, davantage de confort ou encore un meilleur ajustement.

L'objectif de cette construction était simple : créer une moto à l'allure digne de faire la couverture d'un magazine. Bien sûr, cela n'a pas empêché le constructeur Austin Weaver d'inclure des touches de performance, comme la ligne d'échappement Pro Circuit TI-6 (réf. 1820-1846) avec un tube en titane.

Le bouchon de réservoir en aluminium de couleur vert Kawasaki (réf. 0703-0832) sur le dessus de la moto KX450 est la preuve que les pièces personnalisées n'ont pas besoin d'être grosses

pour être impressionnantes. Ce bouchon de réservoir est effectivement plus solide qu'un bouchon d'origine car il est en aluminium taillé dans la masse usiné 6062 T6, mais il fait aussi une grande différence au niveau esthétique. Le regard est attiré par sa couleur vive et, qui plus est, cette pièce est durable.

Alors que le bouchon de réservoir brille par son esthétique et sa durabilité, le bouchon de radiateur haute pression Moose Racing (réf. 1903-0017) joue un rôle surtout pratique. Il augmente la pression maximale de fonctionnement du système de refroidissement, ce qui relève le point d'ébullition du liquide de refroidissement. Résultat : la moto peut rouler plus intensément et plus longtemps. Pour une moto de cross semblable au modèle KX450, ce genre d'avantage peut faire la différence entre l'abandon d'une course difficile et le franchissement de la ligne d'arrivée.

Si le bouchon de réservoir et le bouchon de radiateur sont de petites pièces qui ont un grand impact, le bouchon de vidange magnétique (réf. 0920-0199) est encore plus saisissant. Cette pièce minuscule peut prolonger la durée de vie du moteur et permettre aux pilotes d'économiser beaucoup d'argent en réparations coûteuses. Le bouchon, parce qu'il est magnétique, capte les particules métalliques qui pénètrent dans le système d'alimentation en huile.

Pour rester dans le thème du petit, on peut noter que cette moto personnalisée incorpore un kit de boulons Moose Racing M1 KX/KXF (réf. 2401-1570). Ce kit devrait être dans tous les ateliers de réparation de motos tout-terrain Kawasaki et chez tous les compétiteurs qui en possèdent une. Il renferme 205 pièces compatibles avec les modèles KX et KXF. Parmi ces pièces figurent divers boulons, rondelles, entretoises, pièces de corps de valve, composants de guide de chaîne, écrous et même un écrou d'axe. En résumé, le kit contient tout le matériel nécessaire pour les composants à monter ou à remplacer. Moose Racing vend des kits de boulons pour un certain nombre de modèles, et les éléments du kit KX/KXF sont adaptés par ailleurs à bien d'autres motos tout-terrain Kawasaki.

Les motards qui veulent respecter le calendrier d'entretien peuvent se fier au compteur d'heures sans fil Moose Racing (réf. 2212-0426), qui démarre et s'arrête automatiquement lorsqu'il détecte que le moteur est en marche. Aucun câblage n'est nécessaire et le dispositif se fixe avec du ruban adhésif ou des vis.

Les poignées lock-on Moose Racing (réf. 0630-2536) s'installent en quelques secondes et restent bien en place. Le système de verrouillage repose sur une patte de fixation à tête Allen, et colle pour poignée et fil sont superflus. Les poignées ne glissent pas, quelles que soient les conditions de conduite.

Plus bas sur la moto KX450, Moose Racing a associé un sélecteur de vitesse forgé vert Kawasaki (réf. 1602-1103) à des repose-pieds Hybrid (réf. 1620-0779). La société a créé le sélecteur de vitesse en partenariat avec Hammerhead ; ce composant est en aluminium 6061 de qualité aéronautique et anodisé dans une finition mate anti-UV, ce qui fait perdurer la couleur.

Chaque repose-pied Hybrid est moulé et a été soumis à un traitement thermique et durci à partir d'acier inoxydable 17-4, puis a subi un durcissement par vieillissement pour encore plus de résistance. La surface légèrement convexe et la structure des dents permettent un bon positionnement et une bonne adhérence.

Côté transmission, Moose Racing a installé une couronne Dual (réf. 1210-1494) composée d'une partie intérieure en aluminium et d'une partie extérieure en acier renforcé. Cette combinaison diminue le poids sans altérer la robustesse. La moto est aussi équipée d'un guide de chaîne M1 (réf. 1231-1057) qui ajoute une note de vert. Le châssis est en aluminium 6061 T6 et, en raison de sa structure, évite que la boue et les débris ne s'accumulent sur la chaîne.

Sous les pneus Michelin, les chambres à air robustes Moose Racing résistent aux crevaisons. Ces chambres à air solides et de qualité sont fabriquées en Europe et sont formidables pour le tout-terrain et le motocross. ■

» Pour en savoir plus sur la moto Kawasaki KX450 personnalisée par Moose Racing et sur toutes les pièces que vos clients peuvent utiliser pour leurs propres motos, contactez votre représentant Parts Europe. Retrouvez l'ensemble de ces pièces dans le catalogue Offroad et sur le site www.partseurope.eu.



À l'arrière, le modèle s'est vu doter d'une couronne Dual Moose Racing, d'un protège-disque Shark Fin et d'un disque de frein RFX.



Moose Racing a également fourni les éléments améliorés pour les pieds, notamment le sélecteur de vitesse, la pédale de frein et les repose-pieds Hybrid. Sur cette moto, ce sont les détails qui comptent, et ils sont parfaitement maîtrisés.



Cette moto met le vert à l'honneur, et cela se voit dans les détails comme le bouchon de réservoir Moose Racing et le kit tuning, qui contient un assortiment de pièces et d'accessoires harmonisés.



Des motos américaines, de l'huile européenne

Des huiles pour moteurs V-Twin formulées et fabriquées en Europe



Parts Europe propose désormais une gamme d'huiles Drag Specialties fabriquées en Europe pour l'Europe et qui respectent toutes les réglementations européennes. Les capacités et récipients varient des bidons de 1 litre aux grands fûts pour les services d'entretien des revendeurs.

Certains motos nécessitent une protection et un entretien supplémentaires en ce qui concerne l'huile. Les huiles Drag Specialties sont formulées expressément pour les motos qui ont besoin d'une protection contre la chaleur accrue ainsi que d'une assistance pour faciliter le passage des vitesses et l'embrayage.

Pour simplifier la vie des clients de Parts Europe, il existe maintenant une gamme d'huiles Drag Specialties fabriquées en Europe pour l'Europe, c'est-à-dire conformes à toutes les réglementations européennes. En plus de sa gamme d'huiles, Drag Specialties produit des liquides de transmission et de freinage spécialement formulés pour les besoins des moteurs V-Twin. Les revendeurs peuvent verser ces huiles et autres fluides dans les moteurs de leurs clients les yeux fermés.

Ils ont également le choix entre deux nouvelles options de taille et de conditionnement pour cette huile fabriquée en Europe. Les huiles de moto Drag Specialties DS3 Premium Full Synthetic 20W-50 et Drag Specialties Mineral 20W-50 sont toutes les deux disponibles en bidon de 60 litres ou en cubi de 20 litres. Le bidon standard a une capacité de 208 litres.

Les bidons de 60 litres sont idéaux pour les ateliers qui entretiennent beaucoup de moteurs V-Twin, mais pas au point d'avoir besoin du bidon de capacité supérieure. Ce contenant réduit les déchets et permet d'avoir de l'huile en réserve en permanence. Le récipient le plus petit, celui de 20 litres, se présente sous la forme d'une boîte en carton avec un sac en plastique à l'intérieur. La boîte est munie d'un bec verseur pratique et permet de verser et de doser le liquide

facilement sans en mettre partout. Elle peut être rangée sur une étagère pour un accès aisé.

L'huile de moto Drag Specialties DS3 Premium Full Synthetic 20W-50 (réf. 3601-0843) est une huile polyvalente hautes performances qui peut être utilisée pour le moteur, la transmission et la transmission primaire des motos Harley-Davidson. Les huiles 100 % synthèse apportent aux moteurs V-Twin refroidis par air la protection indispensable contre les hautes températures. Drag Specialties a formulé cette huile avec des additifs spéciaux qui assurent une protection contre l'usure et une remarquable stabilité au cisaillement.

De même, l'huile de moto minérale 20W-50 fabriquée en Europe (réf. 3601-0840) procure aux moteurs une protection contre l'usure, une stabilité au cisaillement et une résistance thermique améliorées. Cette huile minérale est un excellent choix pour les Harley, et c'est une solution pratique pour les magasins puisqu'elle est déclinée en capacités de 208 litres, 60 litres et 20 litres.

Pour les moteurs V-Twin requérant une huile ultra efficace de première qualité, Drag Specialties dispose d'autre part des huiles Premium Synthetic 15W-50 (réf. 3601-0844) et 15W-60 (réf. 3601-0845). L'huile 15W-50 a été spécialement élaborée pour gérer le couple élevé des moteurs Harley-Davidson Revolution Max. ■

» Pour en savoir plus sur les nouvelles huiles Drag Specialties conçues et fabriquées en Europe, consultez votre représentant Parts Europe. Retrouvez-les toutes dans le dernier catalogue Tires, Tools & Chemicals et sa mise à jour intermédiaire, sans oublier le site www.partseurope.eu.

MAKE YOUR MARK.



Road Warrior Fairing w/ a 9" vented windshield
on @theinfinityda's Iron 883.

MADE IN MEMPHIS | #ShadyMark

SHOWN: ROAD WARRIOR FAIRING 2330-0193, TRIGGER-LOCK MOUNTING KIT 2320-0214,
HEADLIGHT EXTENSION BLOCK 2001-1831 AND 9" VENTED DARK BLACK SMOKE WINDSHIELD 2350-0458

PARTS
EUROPE

Memphis
SHADES
MOTORCYCLE FAIRINGS & WINDSHIELDS

memphisshades.com



Programmer la performance

Nouvelle génération de produits de réglage pour V-Twin



Le boîtier d'injection FP4 de Vance & Hines fait partie de la dernière génération de produits de réglage Fuelpak destinée à offrir aux motards de toutes nouvelles possibilités pour personnaliser leurs réglages. Il peut être employé pour toutes les phases de modification du moteur sur les modèles HDI (Harley-Davidson International).

Par le passé, l'optimisation des performances des motos consistait à ajuster et à tester les réglages des carburateurs, à changer la taille des gicleurs et à modifier les lignes d'échappement et les admissions d'air. Certaines vieilles habitudes ont la peau dure, et les altérations de l'admission et de l'échappement sont toujours très importantes pour les performances des Harley-Davidson modernes, mais le réglage du carburant a évolué : à présent, au lieu d'avoir recours à un tournevis, on modifie les paramètres sur un smartphone.

Vance & Hines a repoussé les limites de la performance à travers toutes les époques du V-Twin, et le boîtier d'injection FP4 (réf. 1020-3513) est le résultat de ses prouesses en matière d'ingénierie. L'équipe de Vance & Hines classe les modifications de performance liées à l'admission, à l'échappement et à la gestion du moteur dans la catégorie « Stage 1 ». En complément de sa vaste gamme de lignes d'admission et d'échappement, elle dispose du boîtier d'injection FP4, qui fait partie de la dernière génération de produits de réglage Fuelpak visant à multiplier les options de réglage. Ce boîtier peut être employé pour toutes les phases de modification du moteur sur les modèles HDI (Harley-Davidson International).

Destiné aux modèles Harley de 2007 à 2023, le boîtier FP4 utilise la connexion Bluetooth pour permettre aux utilisateurs d'accéder à diverses fonctions directement à partir de leur téléphone, notamment le réglage avancé, l'enregistrement des opérations d'entretien et le dépannage, la lecture des données des capteurs en direct, le réglage automatique et l'assistance clientèle.

Avec le dispositif FP4, le réglage flash d'un ECU se fait facilement en six étapes, qui impliquent le transfert de la carte de la base de données Vance & Hines vers le téléphone de contrôle, puis vers le module FP4 connecté à la moto. Mais ce n'est que le début. Une fois que la carte est installée, les utilisateurs peuvent modifier et optimiser les paramètres spécifiques à leur moteur et leurs préférences.

Les modifications peuvent porter sur la capacité de progression de l'accélérateur, la décélération, l'adaptation aux arbres à cames aftermarket et à l'évolution du suralésage, le régime de ralenti, la taille des injecteurs, la désactivation du limiteur de vitesse et le réglage du limiteur de régime. Ces options aident les motards à régler leur machine avec précision.

Toutefois, ces paramètres ne sont qu'un avant-goût de toutes les possibilités en matière de modification. Pour les clients qui veulent aller plus loin dans le réglage de l'alimentation en carburant, la fonction « Edit Maps » (réservée aux motos HDI) affiche les réglages d'air et de carburant pour les cylindres avant et arrière séparément dans un tableau détaillé du régime et de la position du capteur papillon.

Et, pour les pilotes qui préfèrent laisser Vance & Hines et le boîtier faire le travail, la fonction exclusive de réglage automatique fait appel à des sondes lambda embarquées pour réécrire les tables VE en fonction du style de conduite et des modifications de performances de chaque motard, créant ainsi un réglage entièrement optimisé en seulement deux ou trois courtes sessions de conduite de 20 à 30 minutes chacune.

Que ce soit pendant les phases de test ou une fois que le réglage idéal est en place, les clients peuvent également transformer leur téléphone en moniteur de données en temps réel pendant qu'ils roulent. Ils peuvent choisir de tout afficher, du régime et de la vitesse à la tension des sondes lambda, en passant par la position du capteur papillon, en vue de vérifier directement que leur moto fonctionne comme il se doit.

Les immenses capacités du boîtier FP4 s'appuient toutes sur le menu d'assistance clientèle simplifié de Vance & Hines, qui permet aux utilisateurs de rechercher les mises à jour, de visionner des vidéos instructives et d'interagir avec le service d'assistance. ■

» Pour plus d'informations concernant les produits Vance & Hines, contactez votre représentant Parts Europe ou référez-vous au catalogue FatBook et au site www.parts europe.eu.



Place à la friction

Composants pour système de freinage complet



ZF Aftermarket commercialise une gamme complète de composants de freinage sous la marque TRW. Celle-ci comprend tout, des leviers de haute qualité à un grand nombre de plaquettes de frein et de disques de frein pour un éventail de motos et de styles de conduite.



L'amélioration des performances du moteur est l'une des modifications les plus excitantes que les clients peuvent réaliser sur leur moto, mais il est aussi important d'avoir de bons freins. Que ce soit sur une machine de série ou modifiée, pour faire des trajets quotidiens ou une virée sportive, il est essentiel de contrôler que les freins fonctionnent parfaitement.

ZF Aftermarket comprend la nature cruciale de ces composants et a mis à profit sa vaste expérience du secteur pour confectionner une gamme complète de pièces de freinage sous la marque TRW. TRW fabrique tous ses composants de freinage (plaquettes de frein, disques de frein, durites, leviers et différents autres accessoires) afin d'assurer leur ajustement, leur fonctionnement et leur longévité optimaux.

Mais que doit-on ressentir lorsqu'un système de freinage fonctionne correctement ? En règle générale, le point de pression est ferme et la traction du levier est relativement faible, ce qui engendre une augmentation prévisible de la puissance de freinage à mesure que le pilote applique une pression plus forte. Néanmoins, ces effets sont moins marquants sur les motos anciennes ou sur celles qui ont un kilométrage élevé.

TRW s'efforce d'atténuer ce problème, d'abord pour ce qui a trait au fonctionnement du levier. Les leviers de frein réglables TRW (réf. 0614-1229) sont disponibles pour un grand nombre de modèles et s'adaptent aux différentes tailles de main, ce qui se traduit par une manœuvre des freins plus précise.

Via la pression sur le levier, le liquide de frein est transporté du maître-cylindre jusqu'à l'étrier en passant par la durite de frein. Beaucoup de durites standard sont en caoutchouc ; elles peuvent donc s'abîmer et causer une perte de pression. Les durites flexibles tressées en acier TRW (réf. 1741-5131) sont très résistantes à la torsion et sont conçues pour fonctionner des années durant de manière constante ; en cela, elles constituent une amélioration par rapport à l'équipement d'origine pour de nombreux modèles de moto.

Les composants qui font le plus gros du travail de freinage sont les plaquettes et les disques de frein. La friction entre ces deux composants occasionne à la fois une puissance de freinage et une chaleur qui diminue cette puissance, d'où la nécessité d'un équilibre précis.

TRW propose des plaquettes de frein (réf. 1722-0649) avec divers composés, de la pièce remplaçant celle d'origine pour une conduite décontractée à des pièces délivrant la maîtrise obligatoire sur les circuits. Si vos clients veulent le meilleur des deux mondes, ils peuvent se tourner vers le composé TRQ (Track Racing Quality) (réf. 1721-3193), qui fournit dans chaque jeu de plaquettes réactivité et longévité.

Des plaquettes de frein de qualité ne seraient rien sans des disques de frein de même niveau, c'est pourquoi TRW possède des disques pour des modèles variés, qui vont des disques fixes (réf. 1710-0966) pour les motos tout-terrain et de route aux disques flottants hautes performances (réf. 1710-4179) pour les modèles plus exigeants. ■

» Pour plus de détails, contactez votre représentant Parts Europe ou consultez le catalogue Street et le site www.partseurope.eu.



Le design au service de la fonctionnalité

Un système pratique pour les bagages

Voyager à moto avec un système de bagagerie peut s'avérer un défi sur le plan de l'efficacité et de la fonctionnalité, notamment dans les situations extrêmes. SW-MOTECH en a tenu compte pour sa ligne de bagages SysBag WP, un ensemble de trois bagages spécialement prévus pour les motos Adventure et tout-terrain.

Décrite comme totalement étanche et robuste, cette ligne comprend trois modèles de sacoques latérales, toutes dotées d'une fermeture à enroulement et de couvercles emboîtables maintenus en place par une solide bande velcro pour mieux protéger leur contenu. Les sacoques SysBag diffèrent par leur volume : le modèle L (réf. 3501-1921) est le plus grand, puis

Ce n'est jamais agréable de lutter pour fixer des sacoques sur sa moto ou les ôter, mais vos clients ne doivent pas s'inquiéter : SW-MOTECH y a pensé ! Des supports adaptateur propres à chaque modèle (vendus séparément) facilitent le montage, car les points de fixation sont alignés et il suffit d'enclencher la sacoche pour la positionner. Le pilote peut la retirer tout aussi aisément, en appuyant sur le guide de déverrouillage. Les sacoques peuvent être attachées directement sur la moto à l'aide de sangles ou être placées sur des supports de la même marque ou d'autres fabricants.

En fait, ces bagages ont été pensés jusque dans les moindres détails, comme les œillets rouges pour attacher des antivols,



La ligne de bagages SysBag WP de SW-MOTECH comprend trois sacoques de tailles différentes qui sont spécifiquement conçues pour les motos Adventure et tout-terrain. Ces sacoques sont totalement étanches et robustes et sont toutes dotées d'une fermeture à enroulement et de couvercles emboîtables maintenus en place par une solide bande velcro.

viennent le modèle M (réf. 3501-1920) et le modèle S (réf. 3501-1919).

Elles sont fabriquées dans un TPU spécial, et les modèles M et S présentent des parties en EVA thermosoudées au lieu d'être cousues, ce qui fait toute la différence lorsqu'il s'agit d'empêcher l'humidité de s'infiltrer. La plus grande sacoche est nantie de boucles sur le dessus qui la protègent lors de la traversée de sentiers étroits et les bords extérieurs sont recouverts d'une matière résistante en cas de chute.

Toutes les sacoques sont souples, mais ont un fond solide grâce auquel elles peuvent tenir à la verticale lorsqu'elles ne sont pas rattachées à la moto. Le modèle L possède de surcroît quatre pieds en plastique. Les bagages sont tous dotés de poches internes à fermeture éclair et de sacs intérieurs amovibles de couleur claire avec des séparateurs repositionnables, ce qui les rend encore plus pratiques.

les poignées renforcées, le matériau réfléchissant aux endroits stratégiques et même les bandes velcro pour retenir les sangles à leur extrémité afin qu'elles ne s'envolent pas. SW-MOTECH n'a rien oublié.

Les pilotes qui affectionnent les systèmes de bagages intégraux seront séduits par l'ensemble SysBag, qui englobe des sacoques, des supports adaptateur et des supports latéraux, ce qui permet de modifier ou d'étendre les installations existantes. Tous les éléments sont disponibles séparément.

Depuis 1999, la marque « au taureau rouge » conçoit avec soin, à l'intention des pilotes de moto Adventure, des bagages qui se distinguent par leur design inspiré, leur fonctionnalité légendaire et leur facilité de montage. ■

» Pour en savoir plus, adressez-vous à votre représentant Parts Europe ou reportez-vous au catalogue Street et au site www.partseurope.eu.



La puissance à l'état pur

Échappements pour les nouveaux modèles Husqvarna/KTM



Les derniers produits que Pro Circuit a ajoutés à sa gamme de lignes d'échappement 4 temps sont compatibles et harmonisés avec différents modèles Husqvarna et KTM 250, 350 et 450 de 2023. La gamme s'adresse à tous, des motards du week-end aux professionnels et autres pilotes de haut niveau.

Chaque modèle révolutionnaire lancé dans le monde des motos de cross et tout-terrain devient de plus en plus précis et avancé. Au cours des dernières années, KTM et Husqvarna ont largement contribué à cette tendance, des réglages d'ECU personnalisables aux suspensions sophistiquées. Même si les équipementiers d'origine placent haut la barre, Pro Circuit est toujours prête à relever le défi de maximiser les performances.

Quel que soit le produit Pro Circuit que vous analysiez, il est clair que tout ce qui sort des ateliers de Mitch Payton est soigneusement conçu et construit avec précision. C'est le cas des derniers articles que Pro Circuit a inclus dans sa gamme de lignes d'échappement 4 temps, qui couvre plusieurs modèles KTM et Husqvarna 250, 350 et 450 de 2023.

Après que les marques autrichiennes ont totalement relooké leurs motos de cross et tout-terrain, l'équipe R&D de Pro Circuit a rapidement mis la main sur de nouveaux modèles pour développer et construire des prototypes de lignes d'échappement et les tester sur banc d'essai jusqu'à ce qu'elle parvienne à un résultat satisfaisant.

Cette gamme d'échappements performants pour les nouveaux modèles de 2023 est composée d'un silencieux slip-on en acier inoxydable T-6, d'une ligne complète en acier inoxydable T-6, d'une ligne complète en titane TI-6 et d'une ligne complète en titane TI-6 Pro. Le silencieux slip-on en inox T-6 (réf. 1821-2068) de Pro Circuit se caractérise par un pare-étincelles amovible et de l'acier inoxydable résistant sur l'ensemble du canister et des tubes. Il convient pour les motos de cross 4 temps KTM et Husqvarna 250, 350 et 450 de 2023 et plusieurs modèles tout-terrain, ainsi que pour les éditions Factory et Rockstar antérieures. Les silencieux slip-on sont une solution épatante pour

les motards qui désirent bénéficier simultanément de performances, de fonctionnalités et d'un look d'enfer sans se ruiner.

Les lignes d'échappement en acier inoxydable T-6 (réf. 1820-2020) sont disponibles pour les mêmes modèles et sont encore davantage performantes et tout aussi durables. Elles sont divisées en trois parties, à savoir un collecteur d'échappement, un tube intermédiaire et un silencieux avec pare-étincelles amovible. Ces lignes d'échappement complètes sont vouées à délivrer des performances optimales sur chaque modèle KTM/Husqvarna, aidant vos clients à tirer le meilleur parti de leurs machines. De plus, la structure en acier inoxydable offre une durabilité ultime, ce qui les rend polyvalentes, du tout-terrain au motocross.

Partageant les mêmes caractéristiques que les systèmes T-6 en termes de conception et de performance, on retrouve la ligne d'échappement de base de Pro Circuit, TI-6 (réf. 18202022). Les lignes TI-6 ont une structure intégralement en titane de qualité aéronautique (collecteur d'échappement, tube intermédiaire et canister), soudée à la main, et sont complétées par un embout en fibre de carbone. La combinaison de ces matières permet des économies de poids substantielles et des performances légendaires, sans parler d'un véritable look d'usine.

Pour les professionnels et autres pilotes tenus de respecter les réglementations sonores de la FIM, la ligne d'échappement en titane TI-6 Pro de Pro Circuit (réf. 1820-2027) reflète la construction, la qualité et l'efficacité de la ligne TI-6, mais avec un silencieux étudié pour passer les tests sonores. ■

» Pour plus de détails, prenez contact avec votre représentant Parts Europe ou consultez le catalogue Offroad Update et le site www.partseurope.eu.



Toujours opérationnels

Maintenir l'efficacité des quads et des SSV

Les quads et SSV sont capables de faire plein de choses, mais il est également important d'en prendre soin pour qu'ils continuent à être fiables. Moose Utility Division contribue à la fois à leur travail et à leur entretien.

L'épandeur pour quad (réf. 4503-0057) est un outil précieux qui sert toute l'année. Qu'il soit accroché à un quad pour épandre des semences et des engrais au printemps ou utilisé pour distribuer des produits de déglçage en hiver, cet épandeur est un produit efficace et polyvalent.

Le moteur de 12 V est doté d'une commande de vitesse variable, et l'étalement du matériau peut être réglé de seulement 1,52 mètre à 13,72 mètres. La trémie est équipée d'une hélice à six lames en acier inoxydable, qui peut contenir jusqu'à 65,77 kg de matériau.



Moose Utility Division propose des batteries AGM sans entretien prêtes à l'emploi.

Un véhicule ne va nulle part sans une batterie en état de marche, et Moose Utility Division propose des batteries AGM sans entretien prêtes à l'emploi (réf. 2113-0470) qui permettent aux conducteurs de quad et de SSV de partir sur les pistes en toute confiance. Ces batteries très résistantes sont également idéales pour les courses de quad.

Elles ont été mises au point pour résister au mieux aux vibrations, de sorte que les bosses et les sauts liés à la conduite en tout-terrain ne leur posent pas le moindre problème. Elles sont également fiables dans des conditions météorologiques extrêmes, fonctionnant même les jours où il faut épandre des produits pour faire fondre la glace.

Pré-remplies, anti-écoulement, scellées et chargées, ces batteries sont véritablement sans entretien, et les pilotes peuvent donc se contenter de les installer avant de se remettre à rouler.

Moose Utility Division dispose d'une gamme de protections robustes pour les quads et les SSV. Les housses Dura pour quad (réf. 4002-0099), les housses remorquables pour quad (réf. 4002-0102) et les housses pour SSV (réf. 4002-0103) sont toutes en UltraMax, un polyester durable incroyablement résistant aux UV, ce qui signifie qu'il ne décolorera pas et ne se fragilisera pas après une exposition prolongée au soleil. Le tissu est en outre enduit d'un revêtement résistant à l'eau. Chaque housse comporte un ourlet élastique le long de la partie basse pour une bonne tenue sur le véhicule, et le sac de transport fourni permet de la ranger sans prendre de place.



L'épandeur pour quad de Moose Utility Division peut être utilisé pour épandre des semences et des engrais au printemps ou pour distribuer des produits de déglçage en hiver.



Les housses pour SSV de Moose Utility Division incorporent un système Perma-vent qui permet à l'air de circuler. Une grande fermeture éclair côté conducteur simplifie l'accès au SSV lorsque la housse est posée.

La housse Dura est impeccable pour protéger les quads qui restent inutilisés. Cependant, lorsqu'un quad doit être transporté sur une remorque, la meilleure option est la housse remorquable pour quad. Deux sangles solides et des boucles latérales s'ajustent pour maintenir la housse fermement en place et quatre points d'ancrage sont prévus pour renforcer la sécurité. Les deux variantes de housse pour quad sont disponibles en tailles XL et XXL.

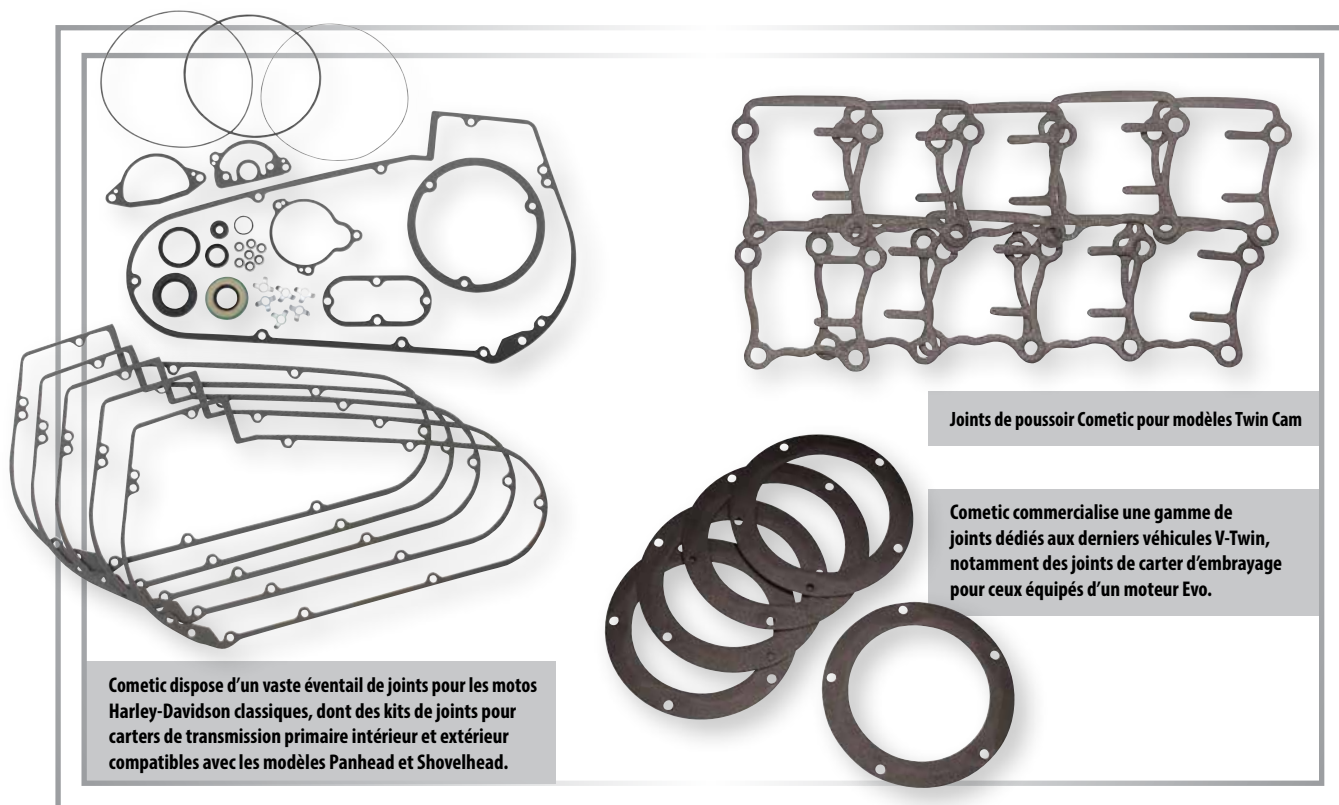
Les housses pour SSV à deux ou quatre places sont munies d'un système d'aération Perma-vent qui permet à l'air de circuler, de sorte que la condensation ne s'accumule pas. Grâce à la grande fermeture éclair côté conducteur, il est possible d'accéder aisément au SSV lorsque la housse est posée. ■

» Adressez-vous à votre représentant Parts Europe pour découvrir toutes les façons dont Moose Utility Division aide les conducteurs de quad et de SSV à faire leur travail et à garder leurs véhicules en bon état. Retrouvez toutes les options dans les catalogues Moose Utility Division et ATV/UTV, ainsi que sur le site www.partseurope.eu.



Les modèles V-Twin à travers le temps

Des joints pour motos classiques et modernes



Cometic dispose d'un vaste éventail de joints pour les motos Harley-Davidson classiques, dont des kits de joints pour carters de transmission primaire intérieur et extérieur compatibles avec les modèles Panhead et Shovelhead.

Joint de poussoir Cometic pour modèles Twin Cam

Cometic commercialise une gamme de joints dédiés aux derniers véhicules V-Twin, notamment des joints de carter d'embrayage pour ceux équipés d'un moteur Evo.

Quelles soient anciennes ou récentes, toutes les motos méritent d'être traitées avec le même soin et l'ensemble de leurs composants, jusqu'aux joints, doit être fait de matériaux de haute qualité. Cometic fabrique ces produits pour les derniers modèles V-Twin, privilégiant systématiquement les technologies de pointe. En parallèle, la société réinvente constamment les joints compatibles avec les modèles V-Twin anciens.

Tous les matériaux modernes employés par Cometic sur les modèles récents servent pour créer ceux adaptés aux anciens modèles comme Harley-Davidson Evolution, Ironhead Sportster, Panhead et Shovelhead.

Si les motos anciennes sont des classiques, c'est pour une raison spécifique. Cependant, depuis leur apparition, elles ont subi de nombreuses améliorations quant aux matériaux et aux technologies utilisés. Les nouveaux matériaux inhérents aux joints modernes sont nettement plus performants sur tous les plans. Ils résistent à des températures plus élevées, sont davantage efficaces sur les surfaces qui ne sont pas parfaites et ne nécessitent aucune pâte à joint.

Les besoins sont bien sûr variés en fonction des motos, et les revendeurs peuvent être faire confiance à Cometic pour recourir aux matériaux de qualité supérieure les plus appropriés disponibles pour chaque modèle et chaque environnement dans lequel il évoluera.

Cette sélection minutieuse de matériaux se reflète très bien dans les joints AFM (Aluminium Foamette Material) de Cometic. Le matériau AFM s'obtient en couplant un noyau en aluminium et un revêtement de caoutchouc synthétique en nitrile qui est collé sur l'extérieur. Aucune pâte à joint n'est requise avec les joints AFM.

Proposés en trois épaisseurs (0,018 pouce, 0,032 pouce et 0,060 pouce), les joints AFM sont impeccables pour les cache-moteur. Le matériau AFM tolère une température maximale de 205 °F (96 °C) et maintient le couple. De plus, il a un taux de récupération de 85 %. Si un démontage est nécessaire, le joint peut être décollé sans raclage puisqu'il n'y a pas de pâte.

Le matériau AFM est utilisé pour bon nombre des joints de cache-moteur de Cometic. Les joints AFM peuvent être vendus en multi-packs ou dans des lots contenant divers joints Cometic.

Les revendeurs peuvent installer sur les modèles Milwaukee-Eight des éléments tels que les joints pour carters de transmission primaire intérieur et extérieur du kit Cometic 0935-1031 et continuer à fournir simultanément une gamme exhaustive de joints pour les modèles remontant jusqu'à 1948. Un choix considérable de joints pour motos Harley classiques figure dans l'*OldBook*, y compris des produits comme un kit de joints de carter de transmission primaire pour modèles Panhead (réf. 0934-0746) et Shovelhead (réf. 2011-1489).

Les produits pour les modèles ultérieurs, par exemple des joints de carter d'embrayage pour Evo (réf. 0934-0788), des joints de poussoir pour Twin Cam (réf. 0934-1335) et l'intégralité des joints possibles pour Milwaukee-Eight, sont répertoriés dans le catalogue *FatBook*. Quels que soient le millésime ou le modèle de véhicule auquel ils sont destinés, les joints affichent une qualité, un souci du détail et des matériaux haut de gamme identiques. ■

» Pour en savoir plus sur les joints Cometic pour les différentes générations de motos Harley-Davidson, adressez-vous à votre représentant Parts Europe. Vous pouvez en sus retrouver ces produits dans le catalogue *FatBook*, dans l'*OldBook* et sur le site www.partseurope.eu.



Une apparence nette et sur mesure

Pièces et accessoires pour le modèle Nightster

Chaque fois qu'un nouveau modèle est lancé, Cult-Werk s'empresse de personnaliser les parties du châssis et les accessoires qui en valent la peine en leur appliquant un design né de son savoir-faire et de sa vision propre. Lorsque le modèle Nightster 975 de Harley-Davidson est apparu en 2022, la société s'est immédiatement intéressée à la dernière génération de Sportster.

La gamme complète de produits Cult-Werk pour Nightster renferme plus de vingt composants, mais vos clients sont certainement enclins à sélectionner des caches de fourche, un cache de filtre à air, des garde-boue, un masque de phare, un support de d'immatriculation, des pattes de fixation pour clignotants et des plaques de montage, sans oublier un cache de console centrale.

Les pilotes peuvent installer des caches de fourche Cult-Werk s'ils veulent donner au train avant de leur moto une apparence obscure de style Nightster. Ces caches, pour la partie supérieure uniquement (réf. 0411-0253) ou livrés avec des manchons en caoutchouc (réf. 0411-0255), créent un look beaucoup plus élégant en cas de départ des clignotants.

Les clients qui souhaitent déporter ou convertir leurs clignotants peuvent avoir recours aux pattes de fixation pour clignotants avant (réf. 2040-3043) et aux plaques de montage pour clignotants arrière de Cult-Werk. Les pattes de fixation avant permettent de monter en toute élégance les clignotants à un nouvel emplacement, au niveau des boulons du pontet adaptable supérieur, alors que les plaques de montage arrière sont idéales pour ajuster de petits clignotants ou d'autres clignotants aftermarket.

Le style moto de route personnalisée se retrouve également dans le cache de filtre à air fendu de Cult-Werk (réf. 1014-0368),

ajusté au filtre à air d'origine, mais davantage attrayant. Cult-Werk possède, toujours en accord avec ce style, des garde-boue avant (réf. 1401-0964) et arrière (réf. 1401-0968) pour le modèle Nightster.

Pour ces pièces incontournables de Cult-Werk, les pilotes ont le choix entre une finition à peindre ou une finition noir brillant. Le garde-boue avant a un aspect épuré et cool inspiré du modèle Bobber, tandis que le garde-boue arrière reprend le design d'origine et se fixe facilement. Avec leur peinture personnalisée ou leurs éléments sombres, les garde-boue Cult-Werk peuvent métamorphoser une moto.

Le masque de phare de style NRS (réf. 2001-2681) pour Nightster est un autre élément du châssis qui peut être peint. La forme, pensée et concrétisée avec précision, crée un design de style V-Rod/Night Rod qui rappelle encore davantage les performances instillées dans le modèle Harley Nightster.

Les pilotes de Nightster seront contents de pouvoir réduire la place que prend le support de plaque d'immatriculation d'origine en optant pour un support de plaque latéral (réf. 2030-2281) de Cult-Werk. Intégrant un éclairage LED et livré avec le matériel de montage requis, ce support en acier époxy noir incroyablement durable est décliné en plusieurs tailles pour les plaques d'immatriculation propres à chaque pays.

Pour parachever l'apparence personnalisée, il est possible de placer le compteur de vitesse en hauteur sur la console à l'aide du cache de console centrale de Cult-Werk (réf. 2201-0258) qui, de même, est disponible en finitions à peindre et noir brillant afin que vos clients puissent affubler leur machine de leur style de prédilection. ■

» Pour plus d'informations, consultez votre représentant Parts Europe ou référez-vous au catalogue FatBook ou au site www.parts europe.eu.



Avec la gamme de produits Cult-Werk, vos clients propriétaires d'une Harley-Davidson Nightster 975 peuvent transformer celle-ci en une moto classique et tendance au moyen de pièces comme les kits de caches de fourche avec ou sans manchons en caoutchouc.



Le style moto de route personnalisée se retrouve également dans le cache de filtre à air fendu de Cult-Werk, ajusté au filtre à air d'origine, mais davantage attrayant.



Les pilotes de Nightster peuvent, pour un gain de place, remplacer le support de plaque d'immatriculation d'origine par un support de plaque latéral de Cult-Werk. Ce support, qui incorpore un éclairage LED et est livré avec le matériel de montage requis, est décliné en plusieurs tailles pour les plaques d'immatriculation propres à chaque pays.

INTENSE

Dernière nouveauté : vélos électriques Intense

Deux modèles pour l'aventure, le fun et l'entraînement

Par le passé, lorsqu'un pilote désirait profiter de sa moto, il fallait qu'il la charge dans un pick-up pour rejoindre une piste et qu'il reste là-bas toute la journée. Tout simplement. Parts Europe est le distributeur exclusif de deux des nouveaux vélos électriques les plus séduisants qui arrivent sur le marché, les VTT **INTENSE Cycles Tazer MX Pro Alloy** et **Tazer MX Pro Carbon**.

Ces deux modèles hautes performances ne sont pas des vélos ordinaires ; ils portent la marque légendaire d'une société qui a gagné de nombreuses courses basée dans le sud de la Californie. INTENSE Cycles, fondée il y a plus de 30 ans, a acquis une renommée internationale pour sa gamme de vélos et la société a parrainé certains des meilleurs pilotes de descente et d'enduro au monde, démontrant ainsi la puissance de ses vélos. Les vélos électriques INTENSE, inspirés des motos, sont désormais disponibles auprès de Parts Europe.

Les vélos électriques apportent évidemment les sensations et bienfaits physiques d'un vélo. Néanmoins, du fait de l'assistance électrique engendrée par le moteur Shimano STEPS EP8 et la batterie 504 WH ou 630 WH (suivant le modèle), les cyclistes peuvent compter sur trois modes différents pour obtenir la puissance dont ils ont besoin dans les pentes. Bien que ces vélos ne soient pas dotés d'un accélérateur, l'assistance électrique leur garantira une aventure en selle des plus agréables et, par conséquent, une expérience tout-terrain sans égale.

Les vélos INTENSE Tazer MX Pro Carbon (réf. 4901-0026) et MX Pro Alloy (réf. 4901-0035) sont tous deux équipés d'une variété de composants provenant de marques pour moto très connues telles que Öhlins, Renthal, Magura et ODI. Il s'agit de vélos « mulet » munis de roues mixtes (roue avant de 29 pouces et roue arrière de 27,5 pouces) avec des jantes en aluminium e*thirteen enveloppées dans des pneus Maxxis ou Pirelli, selon le modèle.

Le VTT Tazer MX Pro Carbon est constitué d'un cadre léger en fibre de carbone soutenu par un système de suspension Öhlin, lui-même composé d'une fourche à air à double té avec débattement de 170 mm et d'un amortisseur à ressort avec débattement de 155 mm ; divers réglages de compression à grande et faible vitesses et de détente sont possibles. Les cyclistes bénéficieront, hormis du moteur Shimano, de l'aide supplémentaire d'une transmission à 12 vitesses activée depuis le guidon. Le vélo Tazer MX Pro dispose d'une paire de freins hydrauliques Magura à 4 pistons et à disques de 203 mm. Sur le modèle Tazer MX Pro Carbon, tous les attributs du moteur sont aisément accessibles via une unité d'affichage compatible Bluetooth montée sur le guidon.

Le VTT Tazer MX Pro Carbon utilise une fourche à double té renforcée, tandis que le VTT Tazer MX Pro Alloy utilise une fourche Öhlins à simple té, tous les deux avec un



INTENSE Tazer MX Pro Carbon



INTENSE Tazer MX Pro Alloy

débattement de 170 mm. À l'arrière de ce dernier, le cadre en aluminium est soutenu par un système de suspension à amortisseur Öhlins avec débattement de 155 mm qui permet d'ajuster la compression à grande et faible vitesses ainsi que la détente comme sur le modèle Tazer MX Pro Carbon. Avec le duo gagnant de la transmission TRP à 12 vitesses et des freins à disques hydrauliques, le vélo MX est prêt à relever tous les défis. ■

» Pour plus de détails, adressez-vous à votre représentant Parts Europe ou consultez le catalogue Bicycle 2023 et le site www.partseurope.eu.



Des souvenirs du Mexique

Une excursion en moto Adventure épique



Mike Pesdirz (dit « Pez »), directeur de Houghtunes, et Martin Human d'OptiMate ont fait équipe lors d'une excursion épique en moto Adventure dans l'État de Baja California, au Mexique.

Les personnes qui connaissent Mike Pesdirz (surnommé « Pez ») savent qu'il a un rapport avec Harley-Davidson ; en effet, il est le directeur de l'entreprise de matériel audio Houghtunes. Comme beaucoup d'entre nous dans ce secteur, Pez est un pilote acharné. Il adore les modèles V-Twin, mais conduit aussi des motos Adventure et tout-terrain et apprend à conduire ces engins. Sa dernière escapade a été une véritable aventure : un trek de 2 700 km sur 7 jours à travers le Mexique.

Pez et Martin Human d'OptiMate avaient déjà traversé le Yukon ensemble, alors, lorsqu'ils ont entendu parler d'une société qui proposait une excursion en moto Adventure d'une semaine au Mexique, ils ont sauté sur l'occasion.

Pez a modernisé sa moto Yamaha Tenere 700 en modifiant quelques composants cruciaux tels que l'éclairage et la suspension. Puis il a livré la moto qu'il avait préparée au tour-opérateur, Dual Sport Plus, situé à proximité de chez lui au Canada.

Ensuite, Pez et Martin ont pris un avion pour Yuma, dans l'Arizona, où les attendait le tour-opérateur avec des motos pour l'ensemble des participants à l'excursion. Le groupe a chargé les motos et s'est dirigé vers la frontière mexicaine.

18 pilotes étaient du voyage. De tous niveaux et de tous âges, jusqu'à 76 ans, a indiqué Pez.

L'excursion n'a pas été facile. « Notre souvenir le plus mémorable restera en fait notre pire moment ! », explique Pez. « Nous avons la possibilité de nous rendre à l'hôtel par la route ou en empruntant des pistes. On nous a dit que cela faisait 60 km et que le degré de difficulté était de 6 sur 10. »

Malheureusement, cette évaluation venait d'un groupe qui avait effectué ce trajet en 2015, avant qu'un énorme ouragan ne vienne frapper la région. Pez, Martin et les autres pilotes ont découvert à leurs dépens que les 60 km qui devaient être relativement praticables allaient devenir une expédition qu'ils n'étaient pas près d'oublier.

« Certains types sans aucune expérience sont tombés de moto et, plus nous avançons, plus c'était pénible », ajoute Pez. « À un moment donné, nous sommes arrivés vers une cathédrale. Quelqu'un a dit que la route n'était plus qu'à 5 km, mais en fait il restait encore 26 km, sur l'un des terrains les plus accidentés que j'aie jamais vus ! »

On pourrait croire que rouler sur un terrain extrêmement difficile dans le noir est un véritable cauchemar, mais Pez estime, pour une raison bien particulière, que c'est le meilleur souvenir de tout le voyage. « Beaucoup de choses auraient pu mal tourner. Mais tout bien considéré, nous avons payé pour vivre une aventure et c'est précisément ce qui s'est passé ! », avoue Pez. « Ce qui aurait pu être notre pire souvenir a fini par être le meilleur, parce que, même si nous étions tous épuisés, devinez de quoi tout le monde parlait au petit-déjeuner le lendemain matin ? »



Cette escapade mexicaine ne s'est pas limitée à piloter un deux-roues. Le groupe a également eu la chance de pouvoir aller observer les baleines, une activité populaire dans la région.



Ce sont des moments comme celui-là qui donnent lieu à certains des meilleurs récits d'expédition à moto. Eh oui, on peut rire après coup même des parcours les plus éprouvants.

Et, après tout, si l'on fait de la moto, c'est notamment pour avoir des histoires extraordinaires à raconter. « Le temps file, donc, où que vous soyez, n'hésitez jamais à partir à l'aventure malgré les risques que cela comporte ! », conclut Pez. ■

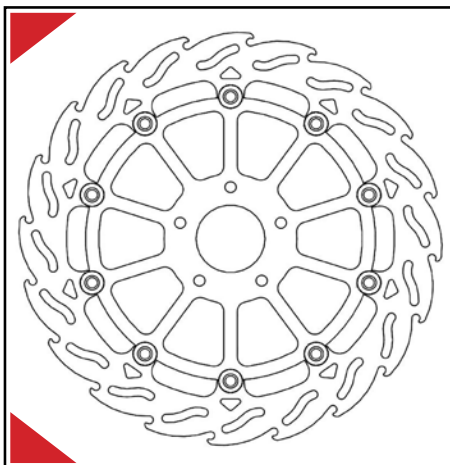
» Pour en savoir plus sur Houghtunes, consultez votre représentant Parts Europe ; en outre, vous trouverez tous les produits audio de la marque dans le catalogue FatBook.



Puissance d'arrêt améliorée

Des freins pour motos touring et sportives

Les pilotes de motos touring et sportives peuvent se tourner vers Moto-Master pour des composants de freinage performants de dernière génération. La société commercialise des disques de frein de formes variées et des plaquettes avec différents composés, afin que les pilotes puissent profiter de l'équilibre entre performances et longévité qu'ils recherchent en vue d'un freinage sûr et régulier.



Les disques de frein Flame de Moto-Master sont déclinés en version flottante et en version fixe pour de nombreux modèles. Leur design unique en forme de flammes, superbe, assure un refroidissement optimal et, en conséquence, un freinage toujours homogène et prévisible.

Moto-Master possède trois disques efficaces pour les motos touring et sportives : Flame, Halo et Nitro. Un jeu de plaquettes de frein Moto-Master correspond à chacun d'eux.

Les disques de la série Flame (réf. 1710-3701), déclinés en version flottante et en version fixe pour de nombreux modèles, s'installent simplement en se vissant. Leur design unique est superbe, mais ils ne se résument pas à cela. Ils sont conçus de manière à assurer un refroidissement optimal et, en conséquence, un freinage toujours homogène et prévisible. Leur fonctionnement est fluide, y compris en cas de freinage brusque.

De même, les disques Halo Road Series (réf. 1710-2354) de Moto-Master peuvent être fixes ou flottants. Les deux variantes présentent des orifices d'aération découpés avec précision qui favorisent une dissipation uniforme de la chaleur même dans l'éventualité d'un freinage à haute température. Ces orifices permettent simultanément de garder la surface de la plaquette de frein totalement propre pour que le freinage reste souple et régulier.

Le disque de frein Halo flottant est composé d'un cerclage externe en acier inoxydable de qualité supérieure et d'une base en aluminium taillé dans la masse usiné CNC, anodisée noire pour une finition durable et séduisante. Moto-Master a fait en sorte que ses disques flottants en acier inoxydable soient extrêmement légers sans pour autant être moins robustes.

Les pilotes de motos touring et sportives souhaitant un disque de qualité pour remplacer celui d'origine peuvent opter pour le disque Nitro pour la route (réf. 1710-4510) de Moto-Master, qui convient pour une panoplie de modèles populaires. Le cerclage externe est en acier inoxydable spécialement renforcé qui a été rectifié des deux côtés pour des performances maximales. Il est rattaché à une base en aluminium usiné CNC anodisée noire au moyen de flotteurs en acier inoxydable.

Comme pour ses disques de frein, Moto-Master laisse le choix aux pilotes en ce qui concerne ses plaquettes de frein. La société fournit des plaquettes en différents composés pour que chaque pilote puisse créer la configuration de freinage adéquate en fonction de son style de conduite. Les plaquettes de frein RoadPRO (réf. 1721-2626) peuvent être en métal fritté, en céramique ou en carbone.

Les plaquettes avant et arrière en métal fritté sont ultra performantes et sont synonymes de longue durée de vie, de force de freinage initiale exceptionnelle et d'efficacité à froid redoutable. Elles résistent aux pertes de capacité de freinage et, avec elles, le pilote est certain de profiter d'un freinage prévisible jour après jour.

Les plaquettes de frein en céramique de Moto-Master sont idéales pour les motos touring et sportives anciennes. Elles font appel à la technologie NRS, qui garantit un point de pression constant tout au long de leur cycle de vie et donc une cohérence sur le long terme.



Le disque de frein Halo est composé d'un cerclage externe en acier inoxydable de qualité supérieure et d'une base en aluminium taillé dans la masse usiné CNC, anodisée noire pour une finition durable et séduisante.

Les plaquettes pour la course en carbone doivent être utilisées exclusivement sur les pistes. Elles ont été mises au point et testées à l'occasion de courses sur route professionnelles au plus haut niveau du sport. ■

» Pour en savoir plus sur les composants de freinage Moto-Master pour motos touring et sportives, prenez contact avec votre représentant Parts Europe. Vous pouvez retrouver tous les produits avec les modèles compatibles dans le catalogue Street et sur le site www.partseurope.eu.



Chimie instantanée

Huiles et additifs pour motos de route

Depuis sa création en 1957, LIQUI MOLY n'a cessé de croître, produisant à l'heure actuelle près de 4 000 produits chimiques pour automobiles, tels que des huiles moteur, des additifs, des graisses, des adhésifs, des produits nettoyants, etc. Avec une offre aussi vaste, il n'est pas surprenant que LIQUI MOLY dispose d'une gamme complète d'huiles et d'additifs pour les motos de route.

Et dans le domaine des sports motorisés, ce n'est pas tout. LIQUI MOLY vend de surcroît des produits pour scooters, motos tout-terrain et quads. La totalité de ses huiles moteur et additifs est développée et élaborée dans le pays d'origine de LIQUI MOLY, l'Allemagne.

de vie prolongée, un fonctionnement plus souple et une consommation moindre d'huile et de carburant.

Les additifs Motorbike 4T Bike-Additive (réf. 3707-0026) pour moteurs 4 temps et Motorbike 2T Bike-Additive (réf. 3707-0027) pour moteurs 2 temps pénètrent dans le circuit de carburant pour éliminer les dépôts. Ils évitent la corrosion et le givrage du carburateur et améliorent les performances du moteur tout en diminuant la consommation de carburant.

L'additif Motorbike Speed Additive (réf. 3707-0030) a des effets semblables. Sa formule sophistiquée, adaptée aux moteurs 4 temps et 2 temps, optimise les performances. En prime, le moteur démarrera plus facilement et son fonctionnement sera plus régulier.



Huile 4T Synth 5W-40 Street Race

Motorbike Oil Additive

LIQUI MOLY commercialise les additifs Motorbike 4T Bike-Additive pour moteurs 4 temps et Motorbike 2T Bike-Additive pour moteurs 2 temps.

Il est indispensable de sélectionner l'huile adéquate pour que les motos continuent de fonctionner au mieux. Du point de vue des huiles pour motos de route, les pilotes peuvent être sûrs que l'huile pour le grand public est identique à celle employée par les équipes professionnelles des compétitions Moto2 et Moto3. L'huile LIQUI MOLY 4T Synth 5W-40 Street Race (réf. 3601-0432) est une huile hautes performances qui a largement fait ses preuves sur les circuits. D'autres huiles LIQUI MOLY pour motos de route sont populaires : Motorbike 4T 10W-40, 20W-50 et 15W-50 Street, ainsi que Motorbike 4T Synth 10W-50 Street Race.

Bien que les additifs ne soient pas impératifs, ils peuvent influencer considérablement sur les performances d'une moto et aider à prolonger la durée de vie du moteur en faisant disparaître les problèmes courants. Verser simplement un additif LIQUI MOLY dans le réservoir d'huile ou de carburant peut contribuer à garder une moto propre et à prévenir les dommages.

L'additif LIQUI MOLY Motorbike Oil Additive (réf. 3707-0025) protège le moteur de l'usure, ce qui se traduit par une durée

De nombreux additifs LIQUI MOLY sont prévus pour les moteurs de véhicules qui roulent souvent ; ce n'est pas le cas de l'additif Motorbike Gasoline Stabilizer (réf. 3707-0031), qui est destiné aux motos restant longtemps inutilisées. L'ajout de ce stabilisateur dans le circuit de carburant empêchera toute corrosion ou oxydation. Ce produit convient très bien pour les longs mois d'hiver ou pour les autres périodes d'entreposage.

Deux des additifs sont disponibles en outre en tant que Shooters pour moto : Motorbike Speed Additive Shooter (réf. 3707-0032) et Motorbike 4T Additive Shooter (réf. 3709-0002). LIQUI MOLY les appelle des « barres énergétiques pour motos ». Le flacon compact de 80 ml correspond au volume d'un réservoir de carburant. Il est superflu de faire un dosage ; il suffit de vider entièrement le flacon de Shooter dans le réservoir. ■

» Contactez votre représentant Parts Europe pour en savoir plus sur les huiles et additifs LIQUI MOLY pour motos de route. Une description détaillée de ces produits figure dans le catalogue Tires, Tools & Chemicals et sur le site www.parteurope.eu.

motogadget

Un style réfléchi

Des rétroviseurs universels au design minimaliste

Vous pourriez penser que certaines choses ne peuvent pas être améliorées, comme le reflet net à travers un miroir de verre parfaitement poli. Les concepteurs de motogadget ne sont pas d'accord, et ils peuvent justifier leur avis.

Implantée à Berlin, motogadget est renommée auprès des constructeurs de motos personnalisées du monde entier pour la recherche et le développement liés à ses produits. L'entreprise a débarqué sur le marché avec un produit dénommé mo.unit, un contrôleur numérique qui fait office de noyau du système électrique d'une moto. À l'instar des solutions d'éclairage LED simples et de la gamme de connecteurs électriques de motogadget, ce contrôleur a simplifié le processus de construction, maintenant une apparence nette et propre.

Ces caractéristiques se reflètent aussi dans les rétroviseurs pour motos sans cercle de protection et sans miroir de motogadget. Oui, vous avez bien lu : *sans miroir*. Ces rétroviseurs, que la société appelle mo.view, sont usinés CNC à partir d'aluminium solide par le biais d'un procédé breveté, et le métal lui-même devient la surface réfléchissante. Ainsi, il est inutile d'avoir recours à une coque métallique avec cercle de protection et miroir.

La surface réfléchissante des rétroviseurs mo.view (réf. 0640-1351) est créée en appliquant des outils diamant sur une surface convexe en aluminium à l'aide de machines d'une extrême précision. À travers ce procédé, une couche de métal ultra mince est éliminée et il ne demeure qu'une finition cristalline avec un indice de rugosité ridiculement faible. Un revêtement plasma complexe est ensuite appliqué sous vide pour ajouter une incomparable résistance à l'oxydation, à la corrosion et à l'abrasion. Il en découle une unité ultra fine et légère avec une surface de grande qualité optique et exempte de distorsion, sans coque ni cadre... et sans miroir susceptible de se briser !

Ces rétroviseurs mo.view (réf. 0640-1494) se déclinent en six formes et en différentes configurations de montage (en bout de guidon, au-dessus et en dessous, ainsi qu'à gauche ou à droite). Le bras et les fixations de rétroviseur sont fabriqués à partir d'aluminium usiné et peuvent présenter diverses finitions anodisées de façon à concorder avec le design existant d'une moto. Une conception épurée et élégante ne jure jamais.



Les rétroviseurs mo.view de motogadget sont usinés CNC à partir d'aluminium solide, et le métal lui-même devient la surface réfléchissante.

En parallèle des types de bras variés, motogadget a souhaité résoudre le manque d'espace dans les garages et à rendre les transports fréquents plus commodes, ce qui a abouti à la série de rétroviseurs rabattables mo.view. Ces rétroviseurs incorporent le même miroir sans verre, mais sur un bras pivotant avec des positions de détente spécifiques à intervalles de 45 degrés, grâce auquel le rétroviseur peut pivoter vers le haut ou vers le bas sans que l'angle soit modifié.

Tous les pilotes construisant des motos personnalisées, expérimentés ou débutants, apprécieront des produits de qualité qui s'installent aisément et fonctionnent comme on nous les vante. ■

» Pour plus d'informations au sujet de la gamme complète de motogadget, adressez-vous à votre représentant Parts Europe ou reportez-vous au catalogue Street et au site www.partseurope.eu.



Les rétroviseurs mo.view se déclinent en six formes et en différentes configurations de montage (en bout de guidon, au-dessus et en dessous, ainsi qu'à gauche ou à droite).



Donnez un coup d'accélérateur !

Capteurs de poignée tournante pour Harley-Davidson



Les capteurs de poignée tournante de rechange de NAMZ sont à installation rapide et servent de remplacement pour la pièce d'origine. Ils sont reliés au faisceau via un câble.

Lorsque le pilote déclenche l'accélérateur, lui comme sa machine réagissent, l'homme par une poussée d'adrénaline et sa moto par une augmentation du régime moteur. Toutefois, ce qui paraît être une sensation instantanée est en réalité le fruit de l'action de plusieurs composants. Et lorsque le mécanisme est défaillant, les pilotes peuvent se procurer des composants électroniques et de câblage de rechange fiables auprès de NAMZ, et c'est reparti !

Le terme d'« accélérateur électronique » a vu le jour lorsque les systèmes électroniques ont commencé à remplacer les câbles classiques. Ce changement a été initié pour de nombreux modèles Harley-Davidson en 2008, à la suite de l'adoption d'autres systèmes électroniques courants comme celui d'injection. Un système d'accélérateur électrique typique de Harley se compose d'un capteur à poignée tournante, d'un module d'induction avec actionneur de commande d'accélérateur et du module de commande électronique (ECM) principal.

Avec ce système, quel que soit le sens dans lequel le pilote fait tourner la commande d'accélérateur, deux capteurs à effet Hall de 5 volts sont activés et envoient la tension contrôlée à l'ECM. L'ECM transmet ensuite celle-ci à l'actionneur de commande d'accélérateur supervisé par les capteurs de position du papillon, afin que le carburant et l'air entrant dans le moteur soient contrôlés conformément à la manipulation du tube d'accélérateur par le pilote.

Lorsqu'il fonctionne normalement, ce système génère une efficacité optimisée et une réponse à l'ouverture des gaz intuitive pour les pilotes ; cependant, les dysfonctionnements sont fréquents. Les défaillances les plus banales concernent le premier point de raccordement à l'intérieur du guidon et le capteur de poignée tournante lui-même.

En cas de perte de signal entre le capteur et l'ECM, la moto passe en mode de performances limitées (mode secours), qui implique une réponse à l'ouverture des gaz nettement plus lente et l'impossibilité d'atteindre une efficacité globale du moteur. Si les deux signaux du capteur de poignée tournante sont absents, la moto se bloque en mode ralenti forcé, c'est-à-dire que le pilote peut uniquement conduire lentement jusqu'à ce qu'il atteigne un point d'arrêt sûr.

N'importe quel pilote peut subir ces circonstances de tolérance de pannes. Les clients dont le capteur de poignée tournante est défectueux peuvent faire confiance aux pièces électroniques de bon rapport qualité-prix que NAMZ a soigneusement mises au point.

Les capteurs de poignée tournante de rechange de NAMZ (réf. 2130-0349) sont livrés sous la forme d'un kit complet à installation pratiquement instantanée. Ils sont voués à remplacer la pièce d'origine et se raccordent par câble au faisceau ; le connecteur vert à l'intérieur du guidon devient ainsi inutile. Un faisceau de câblage de type origine et des connecteurs de poignée chauffante sont également inclus et prêts à être installés une fois que le faisceau du capteur a été introduit dans le guidon.

Les systèmes d'accélérateur électronique sont installés sur beaucoup des modèles Harley construits à partir de 2008, et NAMZ a concocté pour eux trois capteurs de poignée tournante de rechange fiables. Que vous faisiez face à des problèmes avec votre accélérateur ou avec d'autres composants du système électrique, la société dispose d'une solution ad hoc. ■

» Pour plus de détails à propos des produits NAMZ, contactez votre représentant Parts Europe ou référez-vous au catalogue FatBook et au site www.partseurope.eu.

Pour doper les scooters

Des pistons dédiés aux modèles populaires

Les scooters sont, outre un moyen pratique de se déplacer, des véhicules avec lesquels les sensations de conduite peuvent être excitantes. Vertex promet encore davantage de plaisir grâce à sa gamme de pistons pour scooters 2 temps et 4 temps, qui visent à accroître les performances des modèles les plus répandus.

Le kit de piston haute compression forgé de Vertex (réf. 0910-5491), par exemple, peut augmenter la compression, la puissance et le couple sur la moto Yamaha 530 T-Max. Il existe par ailleurs des kits de piston moulé pour les modèles de scooter courants, comme Piaggio Vespa ET 4, Aprilia D-Tech Injection 50 et Minarelli AM345.

Chaque kit de piston Vertex complet contient un piston, un axe, des segments et des circlips. En installant l'un de ces kits, les pilotes de scooter peuvent jouir d'une hausse des performances et d'une durabilité hors normes.

Les pistons Vertex pour scooters 2 temps sont fabriqués selon un procédé de coulage par gravité avec des alliages d'aluminium exotiques. Ceux pour scooters 4 temps sont forgés. L'usinage s'effectue systématiquement en faisant appel à la technologie CNC la plus récente et au moyen d'outils diamant. Vertex revêt ensuite ses pistons de disulfure de molybdène noir, ce qui facilite la période de rodage et réduit la friction à l'intérieur du cylindre.

Les segments que renferme chaque kit de piston Vertex sont fabriqués avec de l'acier recouvert de nitrure, pour une longévité accrue. Les axes de piston en acier sont forgés et traités pour créer une surface dure et résistante. Les circlips sont en acier trempé, ce qui accentue leur élasticité. ■

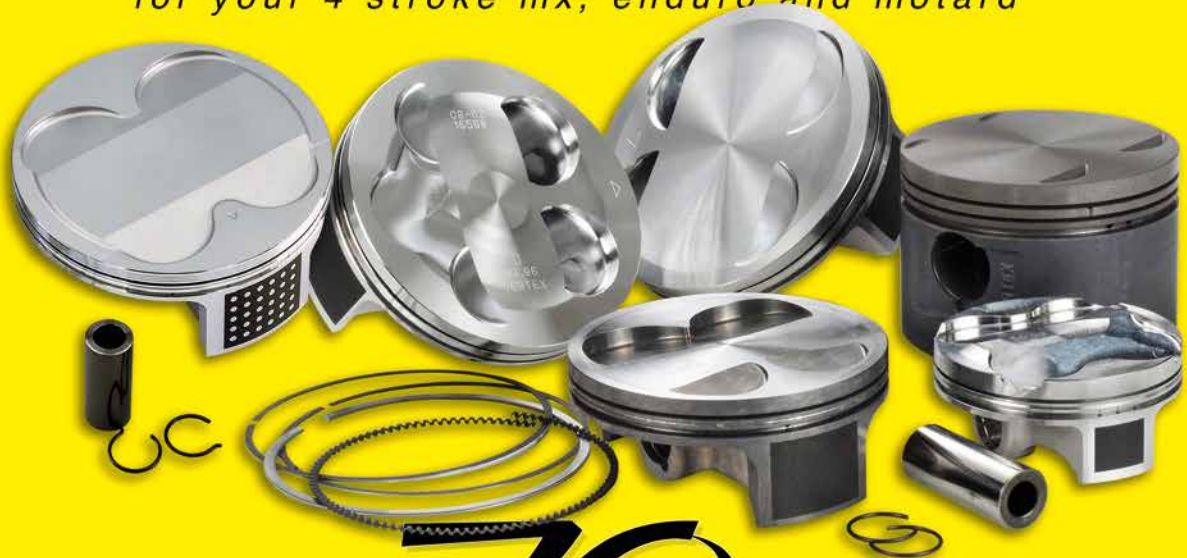
» Pour découvrir les pistons Vertex pour modèles de scooters populaires, adressez-vous à votre représentant Parts Europe. La gamme intégrale est détaillée dans le catalogue Scooter & Moped et sur le site www.partseurope.eu.



Vertex détient une gamme de pistons pour scooters 2 temps et 4 temps, qui visent à accroître les performances des modèles les plus répandus.

ULTRA POWER

The pistons developed with the factory riders for your 4 stroke mx, enduro and motard



70 Years
VERTEX
PISTON & POWER

70 Years of Excellence



Entièrement à l'abri

Protections imperméables pour motos et pilotes et bagages étanches

Qu'il fasse beau ou qu'il pleuve, Nelson-Rigg est en mesure de protéger les pilotes et leurs motos. L'entreprise est spécialisée dans la fabrication d'équipements pour les motos Adventure et Harley-Davidson. Le modèle Pan America fait partie des deux univers, et Nelson-Rigg a pensé aux pilotes de cette moto, confectionnant des protections 100 % imperméables.

Les housses pour moto Defender Extreme (réf. 4001-0182), faites du matériau UltraMax exclusif de Nelson-Rigg, ont été élaborées de sorte à ne jamais décolorer ni changer de teinte et sont intégralement imperméables. Ce n'est pas une promesse en l'air pour les pilotes, puisque ces attributs sont certifiés par la garantie à vie associée au produit.

Presque tous les véhicules de sport motorisés ont une housse Defender Extreme qui leur correspond. Les demi-housses sont suffisamment compactes pour être emportées en voyage, tandis que les housses complètes sont idéales pour protéger une moto chez soi.

La collection de bagages 100 % étanches Hurricane (réf. 3501-1898) comporte neuf pièces, qui peuvent être utilisées indépendamment ou être combinées. Ces bagages sont constitués de tissu plastifié traité anti-UV et résistant, des sangles Rigg spéciales brevetées et de valves de purge d'air ; leur structure est semi-rigide et ils sont garantis à vie.



Nelson-Rigg offre des protections entièrement imperméables à vos clients et à leurs véhicules.

Les vêtements de pluie Solo Storm haut de gamme de Nelson-Rigg (réf. 2855-0602) sont des vestes et pantalons qui sont vendus séparément, afin que les pilotes puissent choisir la taille appropriée pour chacun d'eux (S-XXXXL). Le polyester Oxford durable est 100 % imperméable, et les vêtements présentent des aérations et des bandes réfléchissantes ainsi que, pour le pantalon, des empiècements protégeant de la chaleur, notamment celle provenant du pot d'échappement. ■

» Pour en savoir plus sur les produits imperméables/étanches de Nelson-Rigg, contactez votre représentant Parts Europe ou consultez les catalogues FatBook et Helmet & Apparel ainsi que le site www.partseurope.eu.



www.nelsonrigg.com

Rain or Shine

We have you Covered



**DEFENDER
EXTREME**
MOTORCYCLE COVERS



**HURRICANE
COLLECTION**
WATERPROOF LUGGAGE



SOLO STORM

**UltraMAX
FABRIC**

6 sizes for all bikes

**Lifetime
WARRANTY**

Jacket and Pants
Sold Separately

**ASK YOUR REP FOR
MORE DETAILS**



Se simplifier la vie

Comment diminuer la pression sur le levier d'embrayage

Les longs trajets peuvent occasionner une fatigue au niveau des mains, surtout lorsque le levier d'embrayage est manipulé à répétition. Or, des manœuvres moins précises ou des crampes peuvent gâcher une escapade qui aurait dû être agréable.

Pour résoudre ce problème, Müller Motorcycle vient à la rescousse avec ses embrayages révolutionnaires Power Clutch et Hydro Clutch. Les deux dispositifs atténuent la force nécessaire pour enclencher le levier d'embrayage. Avec ces embrayages auxiliaires cachés, les changements de vitesse sont aisés même sur les grosses cylindrées Harley.

Le dispositif Power Clutch (réf. 1130-0004) allège l'embrayage sur les modèles 1987-2023 Evo, Twin Cam et Milwaukee-Eight dotés d'un embrayage mécanique (sauf les modèles Revolution Max). Quant à l'embrayage Hydro Clutch (réf. 1130-0416), il a été façonné pour les modèles Twin Cam et Milwaukee-Eight avec embrayage hydraulique.

D'après Müller Motorcycle, l'embrayage Power Clutch réduit de plus de 40 % l'effort requis pour tirer le levier d'embrayage. Sur les véhicules Harley-Davidson de 2018 et ultérieurs, la réduction peut atteindre 45 %.

Avec un embrayage Hydro Clutch, la force nécessaire pour enclencher le levier d'embrayage peut diminuer de 35 % sur un modèle Twin Cam et de 45 % sur un modèle Milwaukee-Eight.



Le dispositif Hydro Clutch de Müller Motorcycle allège l'embrayage sur les modèles Harley-Davidson Twin Cam et Milwaukee-Eight munis d'un embrayage hydraulique.

En sus, les embrayages Power Clutch et Hydro Clutch peuvent se substituer à une partie de l'embrayage d'origine sans qu'il y ait lieu de réaliser des perçages ni d'employer des entretoises. En apparence, personne ne peut se douter que le pilote se simplifie la vie par le biais de Müller Motorcycle. ■

» Pour plus d'informations sur les embrayages Power Clutch et Hydro Clutch, prenez contact avec votre représentant Parts Europe. Ces produits sont en outre répertoriés dans les catalogues FatBook et OldBook et sur le site www.partseurope.eu.

NO PAIN



POWER CLUTCH

the easy clutch device for bowdencable clutches
 also for 2022 models



HYDRO CLUTCH

the easy clutch device for hydraulic clutches

www.m-motorcycle.com

ORDER NOW AT

PARTS EUROPE

ONLY GAIN

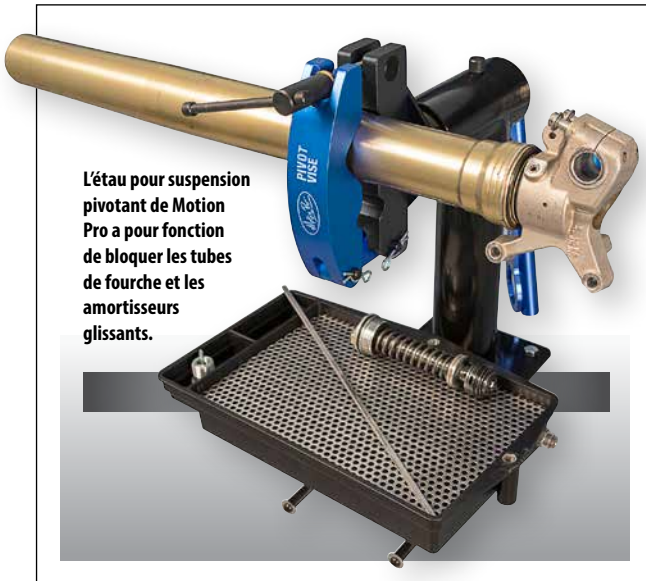
Up to **45%** less pull on the clutch lever





Entretien impeccable

Une station de travail pour suspension innovatrice



L'étau pour suspension pivotant de Motion Pro a pour fonction de bloquer les tubes de fourche et les amortisseurs glissants.

Il n'est pas particulièrement laborieux de reconditionner fourches et amortisseurs, mais du matériel spécifique est indispensable. Il faut avant tout pouvoir maintenir en place les composants de suspension à la forme étrange et souvent glissants. L'étau pour suspension pivotant de Motion Pro est là pour ça ; il s'agit d'un produit polyvalent

en même temps assez complexe pour servir en atelier et relativement abordable pour vos clients.

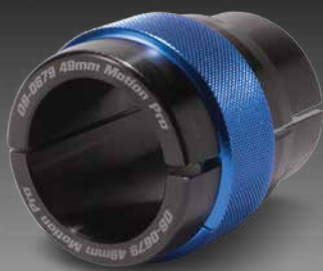
L'étau pour suspension pivotant (réf. 3805-0148) facilite les travaux sur la suspension, étant donné qu'il permet de bloquer ou de vidanger en toute sécurité les composants de suspension pendant les changements d'huile, de joints et de soupapes. Les deux mâchoires souples en aluminium peuvent enserrer des pièces de 16 mm à 34 mm de diamètre ou de 40 mm à 61 mm de diamètre, tandis que la tête pivotante verrouille les composants dans n'importe quelle position afin de rendre l'accès à ceux-ci et la vidange aisés. Les déversements d'huile peuvent sembler inévitables lors de travaux sur la suspension. Pourtant, il suffit d'utiliser un bac de vidange amovible avec un tamis pour prévenir les souillures et les éclaboussures qui débordent.

Le cadre rigide en acier de l'étau se fixe directement à l'aide de boulons sur la surface de travail et n'occupe que 25 cm sur l'établi. Chaque tâche d'entretien de la suspension a été prise en compte au moment de la conception de l'étau pivotant, c'est pourquoi cet outil est véritablement multiphase et rend la maintenance des fourches et des amortisseurs beaucoup moins compliquée. ■

» Pour plus de détails, consultez votre représentant Parts Europe ou reportez-vous au catalogue Tires, Tools & Chemicals et au site www.partseurope.eu.

THE RIGHT TOOLS

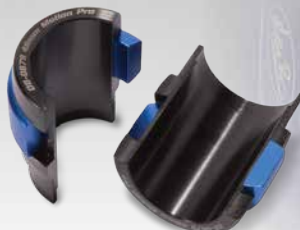
Helps You Drive Fork Seals Easily And Securely Without Damage To Your Fork Tubes



RINGER® FORK SEAL DRIVER

49 mm, Part No. 3805-0173

Perfectly weighted to drive seals. Locking ring securely locks body halves. Additional Ringer® sizes 35 mm – 50 mm available!



@motionpro @motionpro84 @motionproinc

Distributed by
PARTS EUROPE
www.partseurope.eu

SEE YOUR PARTS EUROPE REP FOR MORE INFORMATION
MOTION PRO, INC. | MOTIONPRO.COM | +1 650-594-9600

Get equipped at **MOTIONPRO.COM**



L'excellence en héritage

Des chaînes de transmission pour tous les styles de conduite

Depuis plus de 100 ans, le fabricant de chaînes italien Regina développe pour tous les types de motos des chaînes dont l'efficacité a été démontrée dans les courses. Forte de 350 et quelque titres de champion du monde dans toutes les compétitions importantes du MotoGP au MXGP, la société n'a eu de cesse d'étendre sa famille de chaînes de transmission, plébiscitées par le grand public pour leurs performances et leur solidité.

Ses chaînes HPE ne requérant pas d'entretien uniques (réf. 1224-0233) ont fait les gros titres pour leur design sans lubrifiant ; néanmoins, les produits de Regina ne s'arrêtent pas là. En effet, un nombre incalculable de pilotes de motos touring et Adventure se fie depuis des années aux autres chaînes figurant dans la bonne vieille famille de produits Ultra de l'entreprise.

L'on y découvre notamment les chaînes d'entrée de gamme 520-525 ZRA, les chaînes 520-525 ZRE (réf. 1224-0123) pour motos Adventure, les chaînes 520-525-530 ZRT pour motos de route et touring standard et les chaînes haut de gamme 520-525-530 ZRP, qui garantissent un kilométrage élevé sur les motos touring, Adventure et sportives.



La chaîne ZRE pour moto Adventure de Regina n'est qu'un produit parmi tant d'autres au sein de l'impressionnante gamme de chaînes de transmission de l'entreprise, adaptée à tous les styles de conduite.

Toutes les chaînes Regina sont pré-étirées et sont pourvues de joints Z pour une étanchéité et une durée de vie améliorées. La chaîne ZRA (réf. 1224-0173) se distingue des chaînes ZRE, ZRT et ZRP avec plaques extérieures dorées par ses plaques latérales de couleur acier naturel. Ces plaques latérales sont grenailées pour être davantage robustes. Les pilotes de motos touring et Adventure savent que les derniers kilomètres d'une excursion sur une journée sont rudes. Or, il a été prouvé que les chaînes Regina étaient capables de résister jusqu'au bout de n'importe quel trajet. ■

» Pour plus de détails, contactez votre représentant Parts Europe ou consultez les catalogues Offroad et Street ainsi que le site www.partseurope.eu.

PARTS PARTS PARTS
UNLIMITED EUROPE CANADA



PERFORMANCE IN MOTION

PRESENT THE FIRST MAINTENANCE FREE CHAIN

BENEFITS

- ✓ NORMAL LUBRICATION NOT REQUIRED
- ✓ NO TIME WASTED CLEANING THE LUBE SPATTER FROM YOUR BIKE
- ✓ MORE POWER TO THE WHEEL
- ✓ MONEY SAVINGS ON LUBE, FUEL CONSUMPTION AND BIKE CLEANERS
- ✓ ENVIRONMENTALLY FRIENDLY



AVAILABLE
IN 525
AND 520

Proudly made in Italy
since 1919

www.racing.reginachain.net

CHAÎNE DE TRANSMISSION

ICON

CASQUE AIRFORM MIPS BROZAK™

- » Le système de protection du cerveau MIPS peut limiter les forces traumatisantes transmises au cerveau à l'occasion de certains chocs grâce à un déplacement léger et désolidarisé de la coque et du sous-casque.
- » Coque en polycarbonate moulé pour plus de résistance et durabilité
- » Géométrie du flux d'air interne
- » Système de ventilation en continu
- » Tour de cou sculpté
- » Visière Icon Optics™ anti-buée avec mécanisme Rapid-Release™
- » Système de verrouillage sécurisé de visière Prolock™
- » Visière TracShield™ avec fixations tear-off en option (vendue séparément)
- » Visière Dropshield™ interne avec bouton à l'extérieur
- » Cache-nez moulé amovible
- » Doublure Hydradry™ anti-humidité en trois pièces amovible
- » Poches de haut-parleur internes compatibles avec le dispositif Bluetooth RAU™ d'ICON
- » Conformité aux normes de sécurité pour casques internationales suivantes : DOT FMVSS 218 (États-Unis), CEE-ONU R22.06 (Europe) et PSC (Japon)

REMARQUE : L'étiquette de certification PSC figure à l'intérieur du casque uniquement si celui-ci est acheté auprès d'un revendeur agréé dans le pays en question.

REMARQUE : la visière DropShield™ ne doit être employée que lorsque l'accessoire frontal de casque est complètement fermé.

TAILLE	BLEU	ROUGE
XS	0101-14930	0101-14937
S	0101-14931	0101-14938
M	0101-14932	0101-14939
L	0101-14933	0101-14940
XL	0101-14934	0101-14941
XX	0101-14935	0101-14942
XXX	0101-14936	0101-14943



SURCHEMISE UPSTATE MESH CE™ POUR HOMME

- » Châssis en polyester 400 deniers résistant et maille Iron Weave™ pour un flux d'air maximal, idéal pour la conduite par temps chaud
- » Style sobre et minimaliste donnant une allure cool et coupe décontractée Icon pour un confort tout au long de la journée
- » Vêtement conforme à un usage sur route du fait de ses renforts anti-abrasion et de son ensemble de protections contre les impacts D30® aux coudes, aux épaules et dans le dos
- » Moulure de finition réfléchissante augmentant la visibilité
- » Fermetures éclair YKK®, renforts en polyester 400 deniers aux coudes et aux épaules et manchettes zippées
- » Surchemise testée et homologuée selon la norme EN 17092-4:2020 (classe A)
- » Protection dorsale D30® Viper amovible et protections contre les chocs LP1 aux coudes et aux épaules satisfaisant aux normes EN 1621-2:2014 et EN 1621-1:2012

TAILLE	NOIRE	GRISE	VERTE
S	2820-6217	2820-6223	2820-6229
M	2820-6218	2820-6224	2820-6230
L	2820-6219	2820-6225	2820-6231
XL	2820-6220	2820-6226	2820-6232
XX	2820-6221	2820-6227	2820-6233
XXX	2820-6222	2820-6228	2820-6234



ICON

GANTS PUNCHUP POUR HOMME

- » Avec leur look épuré axé sur les performances et leurs matériaux de qualité supérieure, les gants Punchup CE™ frappent fort malgré leur légèreté!
- » Le châssis en polyester extensible comporte des renforts Ax® Laredo pour un confort de conduite extrême.
- » Articulations flottantes avec insert D30® sur le dos de la main assurant une couverture et une flexibilité accrues de cette zone
- » Paume Ax® Laredo procurant des sensations vitales au pilote et compatible avec l'utilisation d'écrans tactiles
- » Protections contre les impacts D30® aux articulations, aux doigts et au poignet
- » Bouts des doigts compatibles avec les écrans tactiles
- » Fermeture de poignet velcro sécurisée
- » Testés et homologués conformément à la norme EN 13594:2015 (niveau 1)

TAILLE	NOIR
S	3301-4588
M	3301-4589
L	3301-4590
XL	3301-4591
XX	3301-4592
XXX	3301-4593



SLIP STREAMER

PARE-BRISE DE RECHANGE POUR HARLEY-DAVIDSON®

- » Les pare-brise de série 130 sont des remplacements exacts pour les modèles Touring de H-D.
- » Ils sont disponibles en versions transparente, fumé foncé ou avec finitions couleur, en différentes tailles.
- » En acrylique Lucite® de qualité aéronautique solide de 5 mm (3/16"), ils apportent une visibilité impeccable.

RÉF.	DESCRIPTION
POUR MODÈLES 14-22 FLHT/FLHX ET FLHTCUTG	
2310-0555	25,5 cm (10"), transparent
2310-0556	33 cm (13"), transparent
2310-0562	15 cm (6"), fumé
2310-0564	20,5 cm (8"), fumé
2310-0558	25,5 cm (10"), fumé
2310-0560	33 cm (13"), fumé
2310-0561	40,5 cm (16"), fumé
2310-0563	15 cm (6"), fumé foncé
2310-0565	20,5 cm (8"), fumé foncé
2310-0559	25,5 cm (10"), fumé foncé
POUR MODÈLES 96-13 FLHT/FLHX ET H-D FL TRIKE	
S13410	25,5 cm (10"), transparent
S13413	33 cm (13"), transparent
S1356	15 cm (6"), teinté
S1358	20,5 cm (8"), teinté
S13510	25,5 cm (10"), teinté
S13513	33 cm (13"), teinté
S13516	40,5 cm (16"), teinté
135-6DS	15 cm (6 pouces), fumé foncé
135-8DS	20,5 cm (8 pouces), fumé foncé
135-10DS	25,5 cm (10 pouces), fumé foncé
POUR MODÈLES 15-22 FLTRX/FLTRXS/FLTRU/FLTRK	
2310-0587	48,5 cm (19"), transparent
2310-0588	25,5 cm (10"), fumé foncé
POUR MODÈLES 86-95 FLHT/FLHTC	
13010C	25,5 cm (10"), transparent
13110T	25,5 cm (10"), teinté
13316T	40,5 cm (16"), teinté



FUMÉ



TEINTÉ



TRANSPARENT



FUMÉ FONCÉ



FUMÉ FONCÉ

SLIP STREAMER

PARE-BRISE SPORT GLIDE™ DE RECHANGE

- » En acrylique Lucite® de qualité aéronautique de 0,177 offrant une visibilité parfaite et très solide
- » Fixation directe avec le matériel de montage existant

RÉF.	DESCRIPTION
POUR 18-22 FLSB	
2311-0089	20,5 cm (8"), transparent
2311-0090	25,5 cm (10"), transparent
2311-0091	30,5 cm (12"), transparent
2311-0092	35,5 cm (14"), transparent
2311-0093	20,5 cm (8"), teinté
2311-0094	25,5 cm (10"), teinté
2311-0095	30,5 cm (12"), teinté
2311-0096	35,5 cm (14"), teinté
2311-0097	20,5 cm (8"), fumé foncé
2311-0098	25,5 cm (10"), fumé foncé
2311-0099	30,5 cm (12"), fumé foncé



TRANSPARENT



TEINTÉ



FUMÉ FONCÉ

L.A. SLEEVE

CHEMISES DE CYLINDRE

- » Ré-enveloppez les cylindres usés ou grippés avec des chemises fabriquées par L.A. Sleeve Co.
- » Solution économique destinée aux pilotes et constructeurs de moteur du monde entier
- » Les coulures par centrifugation de ces chemises sont faites d'un alliage carbone-chrome-molybdène d'une dureté Brinell 200, ce qui certifie une installation facile, un alésage sans problème et un moteur durable et fiable.
- » Cylindres de type AC : l'alésage du cylindre d'origine est plaqué avec un alliage de chrome, revêtu de Nikasil ou électrofusé. Le cylindre doit être alésé pour qu'une nouvelle chemise puisse être montée.
- » Cylindres de type CS : le cylindre d'origine est pourvu d'une paroi interne coulée en acier. La paroi doit être totalement alésée (ne pas tenter de la pousser vers l'extérieur).
- » Cylindres de type RS : le cylindre d'origine est enveloppé par une chemise de rechange.



MOTOS TOUT-TERRAIN

MODÈLE	ALÉSAGE (MM)	TYPE DE CYLINDRE	RÉF.
HONDA			
CR125R 87-88	54	CS	0931-0047
CR125R 96-99	54	AC	H-5291
CR125R 02	54	AC	H5466
CR250R 02-03	66,4	AC	H5477
CR500R 89-01	89	CS	H-5077
HUSQVARNA			
TC85 14-17	47	AC	0931-0516
KAWASAKI			
KX250 98-99	66,4	AC	KA5350
KX250F 04-05	66,4	AC	0931-0063
KDX200 95-06	66	AC	KA5252
KTM			
SX 65 03-08	45	AC	0931-0042
SX 85 03-16	47	AC	0931-0516
SX/E/MXC 520 00-07	95	AC	0931-0035
SX/M/X 525 03-07	95	AC	0931-0035
SUZUKI			
RM-Z250 04-18	77	AC	0931-0063

QUADS

MODÈLE	ALÉSAGE (MM)	TYPE	RÉF.
HONDA			
TRX350TM/ES Rancher 00-09	78,5	RS	H-5443
TRX450S/ES 98-04	90	RS	H-5365

POLARIS

500 Predator 03-07	99,2	AC	0931-0143
850 XP Sportsman 09-21	87	CI	0931-0643
850 XP Scrambler 13-21	87	AC	0931-0643
YAMAHA			
YFM350 87-15	83	RS	YA-5024
YFM660 Grizzly 02-08	100	RS	YA7018
YFM660 Raptor 01-06	100	RS	YA7018
Grizzly/Kodiak 700 EPS SE 19-21	102	AX	0931-0145
700 Rhino 08-13/Grizzly 07-16 (cylindre 3B4)	102	AC	0931-0145
YFM700R Raptor 06-20 (cylindre n°153)	102	AC	0931-0145
YXM700 Viking 14-21 (cylindre n°384)	102	AC	0931-0145

MOTONEIGES

MODÈLE	ALÉSAGE (MM)	TYPE	RÉF.
POLARIS			
700 L/C Indy Classic 00-04			
PROX 03-04	81	AC	FL-1221
700 L/C Indy SKS 97	81	AC	FL-1221
700 L/C Indy SKS 99-03	81	AC	FL-1221
700 L/C Indy XC, RMK 97-05	81	AC	FL-1221
700 L/C Indy XC SP 99-05	81	AC	FL-1221
700 L/C Edge 04	81	AC	FL-1221
700 L/C Switchback 04	81	AC	FL-1221

SILENCIEUX SLIP-ON HAUTES PERFORMANCES POUR BMW R NINET 14-19 (SAUF SCRAMBLER)

- » Design de silencieux étagé
- » Finition inox brossée
- » Embout taillé dans la masse usiné CNC
- » Badge avec logo gravé au laser rivé
- » Instructions et kit de montage fournis

RÉF. 1811-3778



SILENCIEUX SLIP-ON HAUTES PERFORMANCES POUR HONDA MONKEY 19-21

- » Structure en acier inoxydable 304 avec finition inox brossée
- » Embout taillé dans la masse usiné CNC
- » Logo gravé au laser rivé ; cache de châssis découpé au laser
- » Environ 1,5 kg (3 livres) plus léger que le silencieux d'origine
- » Visserie et instructions de montage incluses

RÉF. 1811-4223



SILENCIEUX SLIP-ON UPSWEPT POUR HONDA GROM 22

- » En acier doux avec finition en céramique noir mat
- » Embout taillé dans la masse usiné CNC
- » Badge gravé au laser rivé
- » Visserie et instructions de montage incluses

RÉF. 1811-4224



2009 DYNA FAT BOB

PERSONNALISÉE PAR DRAG SPECIALTIES
ET SUBURBAN MOTORS H-D®



Une beauté pour la 3^e fois

Réinventez votre style encore et encore ! Cette moto Dyna de 2009 est relookée pour la troisième fois, preuve qu'il n'est pas nécessaire de changer d'engin pour pouvoir donner une nouvelle allure.

Alloy Art : kit stabilisateur combi

Arlen Ness : repose-pieds MX anodisés bleus, trappe d'embrayage de calibre 10 et rétroviseurs Mini Stocker, fourreaux de fourche « Hot Leg » anodisés noirs, bouchon de réservoir ventilé à 12 points et clignotants noirs à visser

Bassani : ligne d'échappement 2-en-1 Road Rage III

Custom Cycle Engineering : tubes de fourche dorés de 49 mm et bouton de démarreur à solénoïde

Custom Dynamics : phare à LED ProBEAM noir et barre de feu de gabarit à LED jaune

Drag Specialties : kit de commandes de guidon noires avec embrayage mécanique et durite de frein universelle noire

Klock Werks : pare-brise Flare pour FXRT

LA Choppers : guidon Valley en inox, kit de risers anodisés noirs de 10" et poignées

Legend Suspensions : système de suspension avant hautes performances AXEO et amortisseur arrière à ressort hélicoïdal compatible Revo ARC doré de 13"

Michelin : pneus Commander III Touring avant et arrière

Performance Machine : roues avant et arrière Revolution dorées, disques de frein avant et arrière Dominator Black Ops, étrier de frein avant radial Contrast Cut et kit d'étrier arrière classique

S&S : kit de filtre à air « goutte d'eau » Stinger

Saddlemen : selle hautes performances 1WR Gripper

Slyfox : cache-klaxon en fibre de carbone brillante

Vous pourrez obtenir davantage d'informations concernant cette moto lors des divers rallyes et événements qui se dérouleront tout au long de l'année. La liste des pièces utilisées est par ailleurs disponible dans la page dragspecialties.com/bike-builds.

**PARTS
EUROPE**

PARTSEUROPE.EU

FROM OUR GARAGE TO YOURS
**DRAG
Specialties**

DRAGSPECIALTIES.EU